


**EUROPEJSKIE CENTRUM DORADZTWA
TECHNICZNEGO**

 Stowarzyszenie Inżynierów i Techników Polskich
Zespół Rzecznawców Samochodowych
oraz ds. Maszyn i Urządzeń

ul. Karkonoska 18, 62-800 Kalisz

 tel. +48 601 210 620; 625 999 000; e-mail: biuro@ecdt.pl

NIP: 618-193-53-92

Nr rachunku bankowego: 89 1090 2590 0000 0001 3015 6584

www.rzecznawcawka.kalisz.pl

Wycena numer: 1141/02/21

z dnia: 2021/02/22

Rzecznawca : inż. Karol Bałwas

Zleceniodawca: Gmina Godziesze Wielkie

Adres: ul. 11 Listopada 10, 62-872 Godziesze Małe

Właściciel: Gmina Godziesze Wielkie

Adres: ul. 11 Listopada 10, 62-872 Godziesze Małe

Zadanie: Wycena wartości pojazdu dla potrzeb własnych zleceniodawcy.

DANE IDENTYFIKACYJNE POJAZDU (*)

Dane: [D] II-2021

Marka: FIAT Model pojazdu: Ducato 2.5 T 3.5t

Wersja: zabudowa typu minibus Nr rejestracyjny: PKA 36MH

Rodzaj pojazdu: Samochód ciężarowy do 3.5t

Rok prod.: 1997

VIN: ZFA23000005385927



Data pierwszej rejestracji	1997/09/26, (w Polsce: 2003/09/25)
Data ważności badania technicznego	2021/07/26
Wskazanie drogomierza	306324 km
Okres eksploatacji pojazdu (97/09/26-21/02/17)	281 mies.
Kolor powłoki lakierowej, (rodzaj lakieru)	niebieski 2-warstwowy typu uni
Dop. masa całkow. / Ładowność	3500 kg / 1140 kg
Rodzaj nadwozia	Autobus 16 osobowy
Liczba osi / Rodzaj napędu / Skrzynia biegów	2 / przedni (4x2) / manualna
Rozstaw osi	3700 mm
Jednostka napędowa	z zapłonem samoczynnym
Pojemność / Moc silnika	2500 ccm / 85kW (116KM)
Doładowanie	Turbosp. z chłodn. powietrza
Liczba cylindrów / Układ cylindrów	4 / rzędowy
Długość / Szerokość / Wysokość	5505 mm / 1998 mm / 2450 mm

Wartość rynkowa brutto wyżej zidentyfikowanego pojazdu, określona na dzień 17 lutego 2021 roku wynosi:

4000 PLN w tym VAT (23,0%) 747,97 PLN
ZAŁĄCZNIKI

- 1 Wycena wartości - druk podstawowy
- 2 Wycena wartości - druk skrócony

-
- 3 Wycena wartości - arkusz kontrolny
 - 4 Dokumentacja fotograficzna

Rzeczoznawca : inż. Karol Bałwas

Zleceniodawca: Gmina Godziesze Wielkie

Adres: ul. 11 Listopada 10, 62-872 Godziesze Małe

Właściciel: Gmina Godziesze Wielkie

Adres: ul. 11 Listopada 10, 62-872 Godziesze Małe

Zadanie: Wycena wartości pojazdu dla potrzeb własnych zleceniodawcy.

DANE IDENTYFIKACYJNE POJAZDU (*)

Dane: [D] II-2021

Marka: FIAT Model pojazdu: Ducato 2.5 T 3.5t
 Wersja: zabudowa typu minibus Nr rejestracyjny: PKA 36MH Rok prod.: 1997
 Rodzaj pojazdu: Samochód ciężarowy do 3.5t VIN: ZFA23000005385927

Data pierwszej rejestracji 1997/09/26, (w Polsce: 2003/09/25)
 Data ważności badania technicznego 2021/07/26
 Wskazanie drogomierza 306324 km
 Okres eksploatacji pojazdu (97/09/26-21/02/17) 281 mies.
 Kolor powłoki lakierowej, (rodzaj lakieru) niebieski 2-warstwowy typu uni
 Dop. masa całk. / Ładowność 3500 kg / 1140 kg
 Rodzaj nadwozia Autobus 16 osobowy
 Liczba osi / Rodzaj napędu / Skrzynia biegów 2 / przedni (4x2) / manualna
 Rozstaw osi 3700 mm
 Jednostka napędowa z zapłonem samoczynnym
 Pojemność / Moc silnika 2500 ccm / 85kW (116KM)
 Doładowanie Turbosp. z chłodn. powietrza
 Liczba cylindrów / Układ cylindrów 4 / rzędowy
 Długość / Szerokość / Wysokość 5505 mm / 1998 mm / 2450 mm

OPIS ZAMONTOWANEGO W POJEŹDZIE OGUMIENIA

Koło	Marka, typ	Bieżnik [mm]	Zużycie [%]
Przednie lewe:	FULDA 215/75 R16C 113/111R CONVEO TRAC M+S TL		50
Przednie prawe:	FULDA 215/75 R16C 113/111R CONVEO TRAC M+S TL		50
Tylne lewe:	PIRELLI 215/75 R16C 113/111R CARRIER TL		70
Tylne prawe:	PIRELLI 215/75 R16C 113/111R CARRIER TL		70

KOREKTY

WARTOŚĆ BAZOWA BRUTTO (285 mies.) * 6 000 PLN
 KOREKTA ZA OGUMIENIE - 515 PLN
 Korekta uwzględnia wpływ stanu ogumienia na wartość pojazdu. Punktem odniesienia jest ogumienie o zużyciu 50%.
 KOREKTY RÓŻNE - 1 500 PLN

W tym: [%] Wart. [PLN]

Zadana szacunkowa korekta z tytułu wcześniejszych napraw -10,0 - 600

Naprawy powypadkowe samochodów szczególnie, w pierwszych latach eksploatacji mogą powodować obniżenie ich wartości w odniesieniu do pojazdów bezwypadkowych. Poziom utraty wartości może wzrastać w przypadku niskiej jakości naprawy i odpowiednio maleć w nowych pojazdach naprawianych z zachowaniem norm naprawczych producenta pojazdu. W pojazdach wieloletnich, zwykle użytkowanych powyżej 6 lat, profesjonalnie wykonane naprawy powypadkowe mogą powodować usprawnienie pojazdu w stosunku do jego stanu technicznego jak przed szkodą (awarią) i skutkować wzrostem ich wartości.

Stan utrzymania, stwierdzone uszkodzenia -15,0 - 900

Wartość rynkowa brutto wyżej zidentyfikowanego pojazdu, określona na dzień 17 lutego 2021 roku wynosi:

4000 PLN

(słownie: cztery tysiące złotych)

w tym VAT (23,0%) 747,97 PLN

Wartość określono na podstawie:

- notowań wartości rynkowych ustalonych przez wykonawcę opinii,
 - korekt mających wpływ na wartość pojazdu.
-

Rzeczoznawca : inż. Karol Bałwas

Zleceniodawca: Gmina Godziesze Wielkie

Adres: ul. 11 Listopada 10, 62-872 Godziesze Małe

Właściciel: Gmina Godziesze Wielkie

Adres: ul. 11 Listopada 10, 62-872 Godziesze Małe

Zadanie: Wycena wartości pojazdu dla potrzeb własnych zleceniodawcy.

DANE IDENTYFIKACYJNE POJAZDU (*)

Dane: [D] II-2021

Marka: FIAT Model pojazdu: Ducato 2.5 T 3.5t
 Wersja: zabudowa typu minibus Nr rejestracyjny: PKA 36MH Rok prod.: 1997
 Rodzaj pojazdu: Samochód ciężarowy do 3.5t VIN: ZFA23000005385927

Data pierwszej rejestracji 1997/09/26, (w Polsce: 2003/09/25)
 Wskazanie drogomierza 306324 km
 Okres eksploatacji pojazdu (97/09/26-21/02/17) 281 mies.
 Rodzaj nadwozia Autobus 16 osobowy
 Liczba osi / Rodzaj napędu / Skrzynia biegów 2 / przedni (4x2) / manualna
 Jednostka napędowa z zapłonem samoczynnym
 Pojemność / Moc silnika 2500 ccm / 85kW (116KM)

KOREKTY

WARTOŚĆ BAZOWA BRUTTO (285 mies.) * 6 000 PLN
 KOREKTA ZA OGUMIENIE - 515 PLN
Korekta uwzględnia wpływ stanu ogumienia na wartość pojazdu. Punktem odniesienia jest ogumienie o zużyciu 50%.
 KOREKTY RÓŻNE - 1 500 PLN

Wartość rynkowa brutto wyżej zidentyfikowanego pojazdu, określona na dzień 17 lutego 2021 roku wynosi:

4000 PLN

(słownie: cztery tysiące złotych)

w tym VAT (23,0%) 747,97 PLN

Wartość określono na podstawie:

- notowań wartości rynkowych ustalonych przez wykonawcę opinii,
- korekt mających wpływ na wartość pojazdu.

ARKUSZ USTALENIA WARTOŚCI POJAZDU

do wyceny nr: 1141/02/21

z dnia: 2021/02/22

Rzecznawca : inż. Karol Bałwas

Zleceniodawca: Gmina Godziesze Wielkie

Adres: ul. 11 Listopada 10, 62-872 Godziesze Małe

Właściciel: Gmina Godziesze Wielkie

Adres: ul. 11 Listopada 10, 62-872 Godziesze Małe

Zadanie: Wycena wartości pojazdu dla potrzeb własnych zleceniodawcy.

DANE IDENTYFIKACYJNE POJAZDU (*)

Dane: [D] II-2021

Marka: FIAT Model pojazdu: Ducato 2.5 T 3.5t
 Wersja: zabudowa typu minibus Nr rejestracyjny: PKA 36MH Rok prod.: 1997
 Rodzaj pojazdu: Samochód ciężarowy do 3.5t
 Wycena na podstawie pojazdu: FIAT Ducato 18 MAXI 2.5 TDi Kat. 3.5t Fh4/2 2500 ccm 85 kW O

USTALENIE WARTOŚCI POJAZDU**KATALOG WARTOŚCI BAZOWYCH (NETTO):**

rok	mies.	wart. z katal. [PLN]	wart. zadana [PLN]	
1997	05		4878	
WARTOŚĆ BAZOWA BRUTTO (285 mies.) *				6 000 PLN

Normatywny okres eksploatacji	285 mies.
DATA PIERWSZEJ REJESTRACJI (rok/mies/dn)	1997/09/26
Rzeczywisty okres eksploatacji	281 mies.

LISTA WYPOSAŻENIA:

Lista wyposażenia na podstawie listy ogólnej

Przebieg normatywny	451 200 km
Przebieg rzeczywisty odczytany	306 324 km

ZASTOSOWANE KOREKTY RÓŻNE:

Opis korekty	[%]	Wart. [PLN]
Zadana szacunkowa korekta z tytułu wcześniejszych napraw	-10,0	- 600
Stan utrzymania, stwierdzone uszkodzenia	-15,0	- 900
KOREKTY RÓŻNE		- 1 500 PLN po korekcie: 4 500 PLN

STAN OGUMIENIA:

Oś	Koło	Cena [PLN]	Zuż. [%]	Bieżn [mm]	Koło	Cena [PLN]	Zuż. [%]	Bieżn [mm]	Koło	Cena [PLN]	Zuż. [%]	Bieżn [mm]	Koło	Cena [PLN]	Zuż. [%]	Bieżn [mm]	
Przednia	Lewe:	686	50	0	Prawe:	686	50	0									
	Tylna	Lewe:	1287	70*		0	Prawe:	1287	70*	0							
KOREKTA ZA OGUMIENIE																- 515 PLN po korekcie:	3 985 PLN

UWAGI

Do oględzin okazano wyżej zidentyfikowany pojazd. Samochód został przystosowany do przewozu osób z szesnastoma miejscami siedzącymi - w tym kierowca. Ponieważ dla przedmiotowych samochodów brak jest notowań w katalogach pojazdów używanych wycenę wykonano w oparciu o analizę sprzedaży tego typu samochodów o zbliżonych parametrach technicznych dostępnych na rynku wtórnym na dzień wykonania wyceny.

Silnik:

Silnik razem z osprzętem kompletny, stan użyteczny. Usterki eksploatacyjnych w działaniu, nie stwierdzono.

Nadwozie oraz wyposażenie nadwozia:

Nadwozie wraz z wyposażeniem kompletne, stan użyteczny.

Na wszystkich elementach zewnętrznych nadwozia stwierdzono zarysowania eksploatacyjne powłoki lakierniczej. Stwierdzono naprawy blacharsko lakiernicze wszystkich elementów nadwozia. Na prawym skrzydle drzwi tylnych stwierdzono ubytki lakieru ze śladami szpachlowania tego elementu oraz nieprofesjonalnie wykonanymi zabezpieczeniami antykorozyjnymi przy klamce drzwi..

Zderzak przedni - ubytki powłoki lakierniczej, pęknięty po stronie prawej.

Błotnik przedni prawy - widoczne ślady wcześniejszych napraw blacharsko - lakierniczych wykonanych w sposób nieprofesjonalny.

Uszkodzone oznaczenia modelu oraz typu pojazdu.

Wnętrze pojazdu:

Liczne ślady zużycia eksploatacyjnego.

- Fotel kierowcy - rozerwane poszycie siedziska z ubytkiem materiału.
- Dźwignia zmiany biegów - rozerwany mieszek.
- Podłokietnik drzwi lewych - brak przycisków sterowania szybą.
- Kierownica - odkształcona.
- Zagłówek fotela środkowego w pierwszym rzędzie - odkształcony, wyrwany z mocowań.

Podwozie i układ przeniesienia napędu :

Podwozie i układ przeniesienia napędu kompletne, stan użyteczny.

- Płyn hamulcowy - zmętnienie.

Uwagi rzeczoznawcy:

1. Próbę ruchową przeprowadzono na odcinku oraz w czasie umożliwiającym zgrubne określenie stanu technicznego pojazdu.
2. Wykonano pomiar grubości powłoki lakieru - stwierdzono zwiększona grubość powłoki lakierniczej na wszystkich elementach nadwozia.
3. Nie okazano książek serwisowych pojazdu .
4. Podczas oględzin przedstawiono dowód rejestracyjny pojazdu.
5. Stwierdzono wykonywaną wcześniej naprawę blacharsko lakierniczą.
6. pojazd wyposażony jest w tachograf.

ZASTRZEŻENIA OGRANICZAJĄCE

Wycenę opracowano w dobrej wierze, opierając się na informacjach uzyskanych od przedstawiciela właściciela pojazdu.

1. Powyższe oszacowanie określa wartość rynkową przedmiotu wyceny brutto, ustaloną w podejściu porównawczym.
2. Wartość rynkowa przedmiotu wyceny została określona na dzień sporządzenia wyceny.
3. Niniejsze opracowanie nie może być wykorzystane do żadnego innego celu niż określone w zadaniu i nie może być publikowane w całości w jakimkolwiek dokumencie bez zgody autora i bez uzgodnienia z nim formy i treści takiej publikacji.
4. Rzeczoznawca nie bierze na siebie odpowiedzialności za wady ukryte (fizyczne i prawne) przedmiotu wyceny i ewentualne skutki wynikające z jego dalszego użytkowania, a także za skutki wykorzystania samej wyceny.
5. Niniejsze oszacowanie wartości nie jest ekspertyzą stanu technicznego przedmiotu wyceny i za taką nie może być uznawane.
6. Powyższa wycena wartości w szczególności nie może być traktowana jako gwarancja sprzedaży przedmiotu wyceny za oszacowaną wartość.
7. Nie badano tytułu użytkowania, ani tytułu własności przedmiotu wyceny.

8. Nie badano prawdziwości danych identyfikacyjnych przedmiotu wyceny, w tym m. in. numerów fabrycznych i roku produkcji.

9. Rzeczoznawca nie ponosi także odpowiedzialności za ewentualne wady powstałe z oparcia się na stanie przedmiotu wyceny wynikającym z przedstawianych przez zamawiającego wycenę (lub użytkownika) informacji, jeśli brak było podstaw do kwestionowania ich zgodności ze stanem rzeczywistym lub też ustalenie stanu rzeczywistego przez rzeczoznawców było niemożliwe lub znacznie utrudnione.

WARTOŚĆ RYNKOWA BRUTTO PO ZAOKRĄGLENIU	4 000 PLN
--	------------------

DOKUMENTACJA FOTOGRAFICZNA

do wyceny nr: 1141/02/21

z dnia: 2021/02/22

DANE IDENTYFIKACYJNE POJAZDU (*)

Dane: [D] II-2021

Marka: FIAT

Model pojazdu: Ducato 2.5 T 3.5t

Wersja: zabudowa typu minibus

Nr rejestracyjny: PKA 36MH

Rok prod.: 1997

Rodzaj pojazdu: Samochód ciężarowy do 3.5t



01



02



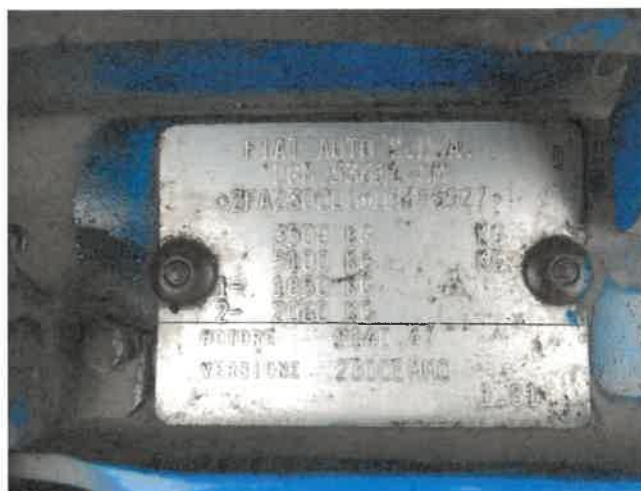
03



04



05



06



07



08



09



10



11



12



13



14



15



16



17



18



19



20



21



22



23



24



25



26



27



28



29



30



31



32



33



34



35



36



37



38



39



40



41



42



43



44



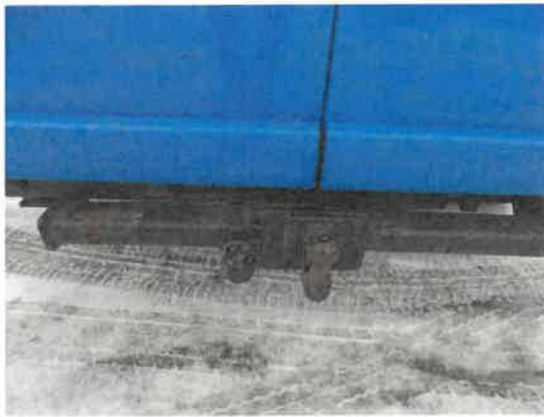
45



46



47



48



49



50



51



52



53