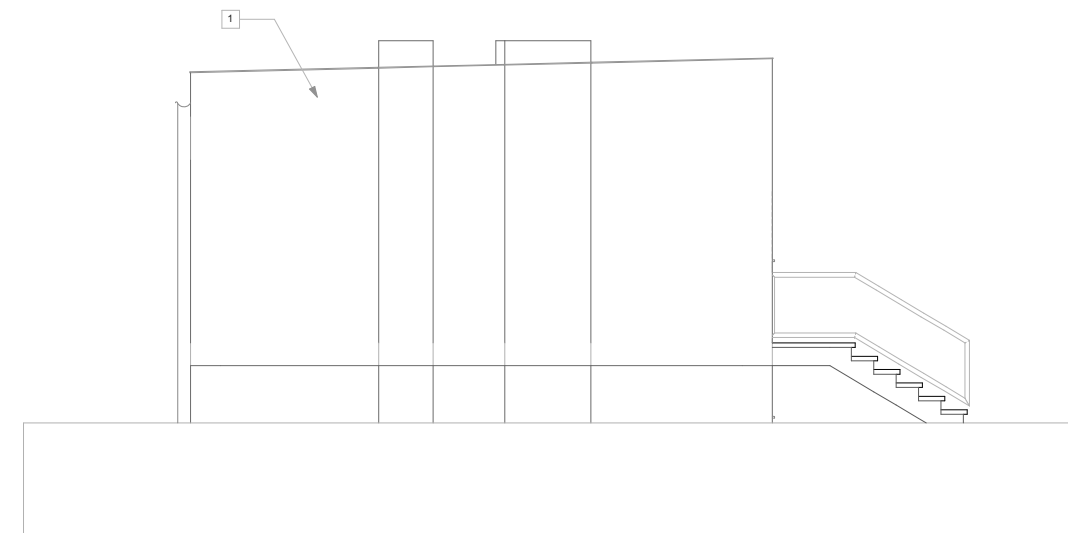



Elewacja zachodnia



Elewacja wschodnia

OPIS PRZEDSIĘWZIĘĆ TERMOMODERNIZACYJNYCH:
 1/ OCIEPLENIE ŚCIAN ZEWNĘTRZNYCH I COKOŁOWYCH
 STYROPIANEM GRUBOŚCI 18 CM, LAMBDA 0,040 W/M²K
 TYNK SILIKATOWY BIAŁY, MALOWANY, W CZĘŚCI PRZYZIEMNEJ
 WODOODPORNY ŻYWI CZNY - JASNY POPIEL
 2/ WYMIANA OKIEN NA PCW U=1,1 W/M²K, Z NAWIEWNIKAMI HIGROSTEROWANYMI
 KOLOR ZEWNĘTRZNY - POPEŁ, WEWNĄTRZ BIAŁY,
 CIEPŁY MONTAŻ NA DWIE TAŚMY W LICU ZEWNĘTRZNYM MURU ISTNIEJĄCEGO
 PARAPETY BLACHA OC. POWLEKANA, WEWNĘTRZNE MDF
 3/ WYMIANA DRZWI NA AL CIEPŁY PROFIL, OCIEPLANE U=1,5 W/M²K
 KOLOR - NA ZEWNĄTRZ POPIELATE
 4/ WYMIANA ZASYPKI ŻUŻLOWEJ NA STYROPAPĘ 30 CM POKRYCIE
 Z PAPY TERMOZGRZEWAŁNEJ SZYBKĄ SYNTAN, WIERZCHNIEGO KRYCIA
 MIN. 5,2 MM, OBRÓBKĘ BLACHARSKIE, RYNNĄ MOCOWANĄ DO DESKI OKAPOWEJ
 IZOLOWANIE ŚCIANEK ATTYK OD WEWNĄTRZ 18 CM

		Audyty energetyczne Projekty budynków energooszczędnych Projekty termomodernizacji http://www.termoprojekt.org.pl
Elewacje boczne - termomodernizacja		
Inwestor	Gmina Godziesze Wielkie 62-872 Godziesze Małe ul. 10 Listopada 11	
Obiekt	Termomodernizacja świetlicy szkolnej w Godzieszach Wielkich ul. A. Kordeckiego 6	
Adres obiektu	działka 296/8, obręb 0005 Godziesze Wielkie	
Architektura: Nr uprawnień:	mgr inż. arch. Wojciech Gubała UAN-7342-71/91 spec. architekt.	
Konstrukcja: Nr uprawnień:	inż. Anna Grzęda UAN-7342-2/94 spec. konstr. bud	
Opracował: Nr uprawnień:	mgr inż. Andrzej Cempel BN 10.9.24/83 spec. konstr. bud	
Asystent projektanta kons.:	mgr inż. Aleksandra Bąk	
Skala 1:100	Data opracowania Lipiec 2016	Nr rys. 06