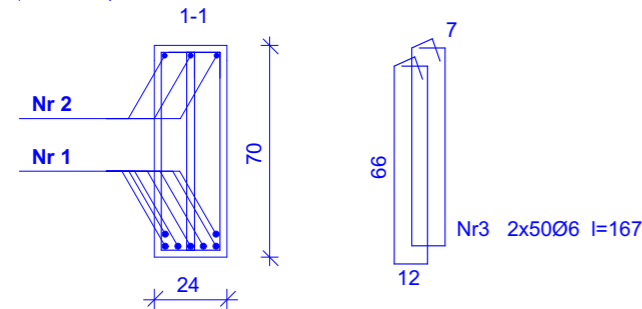
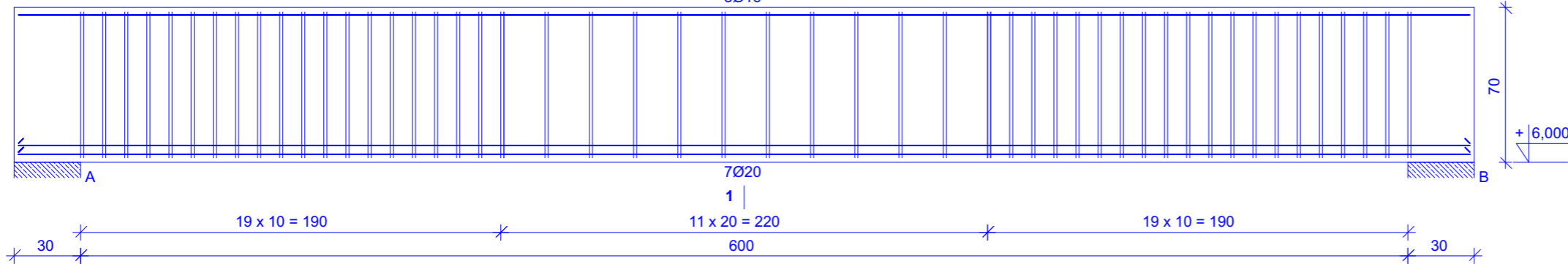


Poz. N1 - 3szt.
24x70cm
W=+6,70, S=+6,00
1
3Ø16

Beton	B25	(C20/25)
Stal	RB500	
Otulina	20 mm	

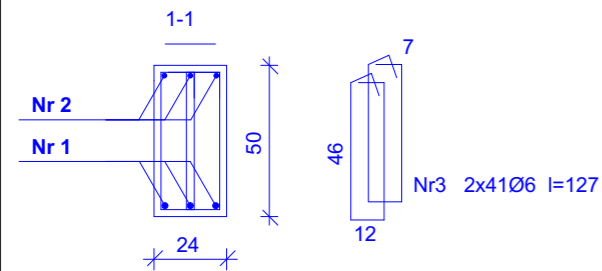
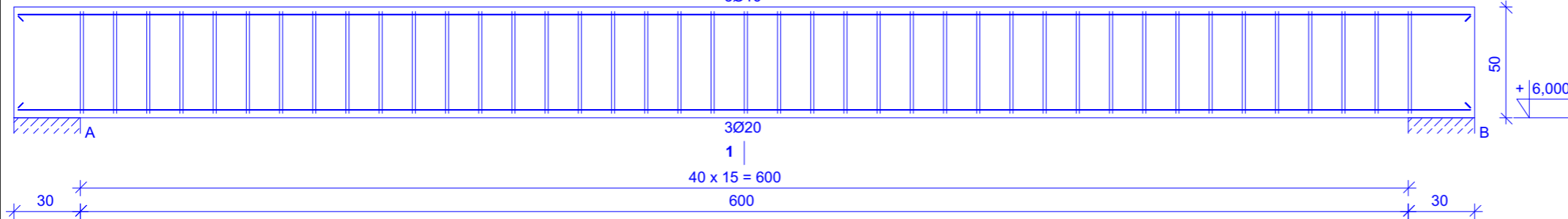


Nr2 3Ø16 l=656
656
Nr1 7Ø20 l=656
656

Wykaz zbrojenia dla poz. N1

Nr	Średnica [mm]	Długość [cm]	Liczba [szt.]	Długość ogólna [m]			
				RB500			
				Ø6	Ø16	Ø20	
1.	20	656	7			45,92	
2.	16	656	3		19,68		
3.	6	167	100	167,00			
Długość ogólna wg średnic				[m]	167,0	19,7	46,0
Masa 1mb pręta				[kg/mb]	0,222	1,578	2,466
Masa prętów wg średnic				[kg]	37,1	31,1	113,4
Masa prętów wg gatunków stali				[kg]	181,6		
Masa całkowita				[kg]	182		
Masa całkowita dla 3szt				[kg]	546		

Poz. N2 - 1szt.
24x50cm
W=+6,50, S=+6,00
1
3Ø16



Nr2 3Ø16 l=656
656
Nr1 3Ø20 l=656
656

Wykaz zbrojenia dla poz. N2

Nr	Średnica [mm]	Długość [cm]	Liczba [szt.]	Długość ogólna [m]			
				RB500			
				Ø6	Ø20	Ø16	
1.	20	656	3		19,68		
2.	16	656	3			19,68	
3.	6	127	82	104,14			
Długość ogólna wg średnic				[m]	104,2	19,7	19,7
Masa 1mb pręta				[kg/mb]	0,222	2,466	1,578
Masa prętów wg średnic				[kg]	23,1	48,6	31,1
Masa prętów wg gatunków stali				[kg]	102,8		
Masa całkowita				[kg]	103		



Audyty energetyczne
Projekty budynków energooszczędnych
Projekty termomodernizacji
<http://www.termoprojekt.eu>

POZ. N1, N2

Inwestor	Gmina Godziesze Wielkie 62-862 Godziesze Małe ul. 11 Listopada 10		
Obiekt	ROZBUDOWA ZESPOŁU SZKOLNO-PRZEDSZKOLNEGO W STOBNIE SIÓDMYM O BUDYNEK SALI GIMNASTYCZNEJ Z ŁĄCZNIKIEM		
Adres obiektu	Stobno Siódme 26, gm. Godziesze, ul. , dz. nr 238/1, 239, obręb 0016		
Konstrukcja:	inż. Anna Grzęda		
Nr uprawnień:	UAN.7342-2/94 spec. konstr.bud.		
Konstr. sprawdz:	mgr inż. Andrzej Szajdziński		
Nr uprawnień:	7161/90/P/2002 spec. konstr.budowl.		
Konstrukcja:	mgr inż. Andrzej Cempel		
Nr uprawnień:	BN-10.9/24/83 spec. konstr.budowl.		
Skala 1:25	Data opracowania 21.12.2018r.	Nr rys. K.07	Str. 89