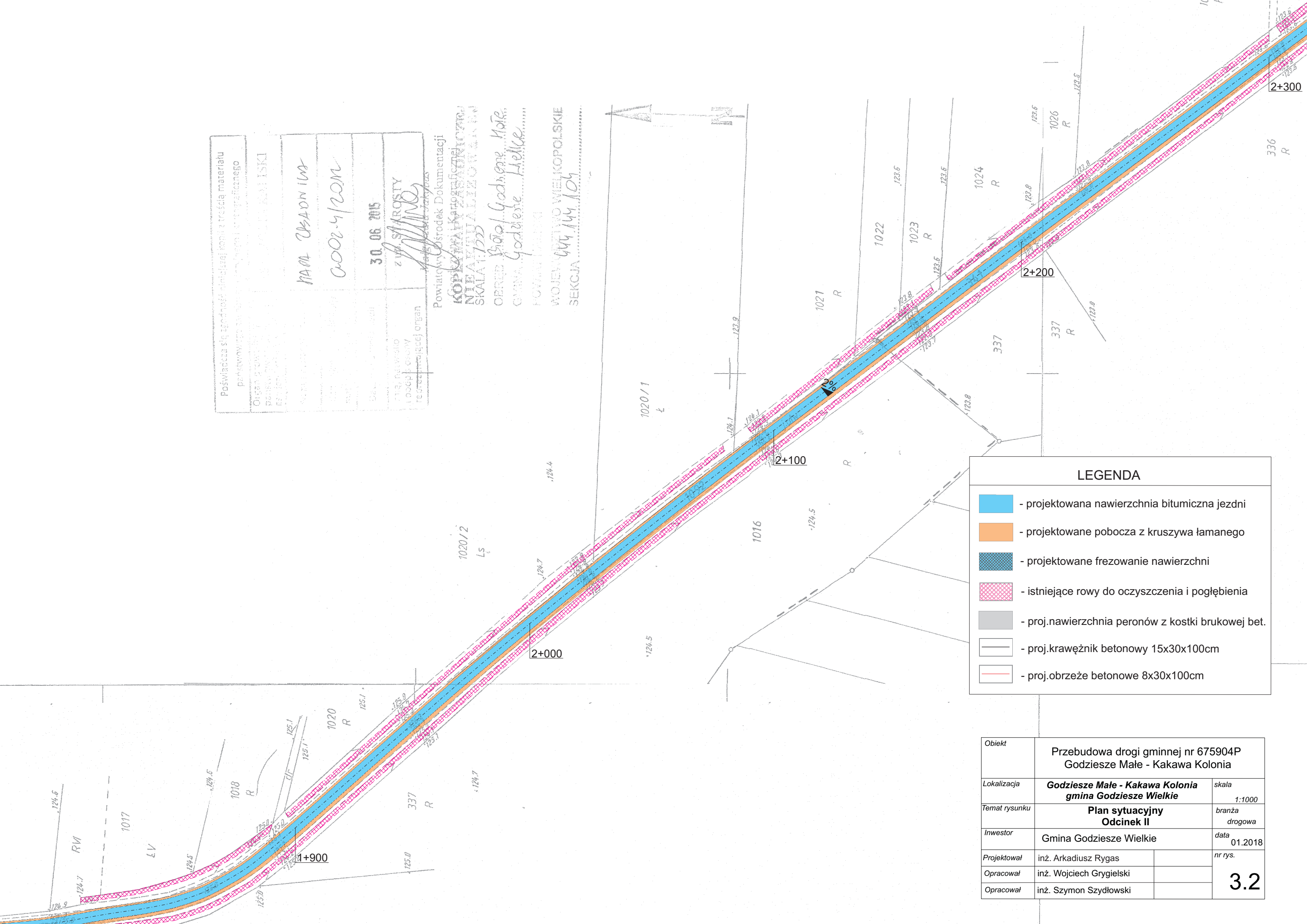


Poświadcza się zgodność niniejszej kopii z treścią materiału parafianego: <i>Arkadiusz Rygas</i>	
Opis: <i>PROJEKT SYTUACYJNY</i>	PROJEKT SYTUACYJNY
Opis: <i>MAŁA OSADNIA</i>	MAŁA OSADNIA
Opis: <i>0002.4/2018</i>	0002.4/2018
Opis: <i>30.06.2018</i>	30.06.2018
Opis: <i>z im. STAROSTY</i>	z im. STAROSTY
Opis: <i>1000000000</i>	1000000000
Opis: <i>rezerwowujący organ</i>	rezerwowujący organ

Powiatowy Ośrodek Dokumentacji
KOPCZYŃSKA KATARZYNA
MIĘDZYSZKOLE
SKALA 1:1000
 OBRĘB: *Brzoza / Godziesze Małe*
 GMINA: *Godziesze Wielkie*
 POWIAT: *Wielkopolski*
 WOJEWÓDZTWO: *WIELKOPOLSKIE*
 SEKCJA: *644.144.104*



LEGENDA	
	- projektowana nawierzchnia bitumiczna jezdni
	- projektowane pobocza z kruszywa łamanego
	- projektowane frezowanie nawierzchni
	- istniejące rowy do oczyszczenia i pogłębienia
	- proj.nawierzchnia peronów z kostki brukowej bet.
	- proj.krawężnik betonowy 15x30x100cm
	- proj.obrzeże betonowe 8x30x100cm

Obiekt	Przebudowa drogi gminnej nr 675904P Godziesze Małe - Kakawa Kolonia	
Lokalizacja	Godziesze Małe - Kakawa Kolonia gmina Godziesze Wielkie	skala 1:1000
Temat rysunku	Plan sytuacyjny Odcinek II	branża drogowa
Inwestor	Gmina Godziesze Wielkie	data 01.2018
Projektował	inż. Arkadiusz Rygas	nr rys. 3.2
Opracował	inż. Wojciech Grygielski	
Opracował	inż. Szymon Szydłowski	