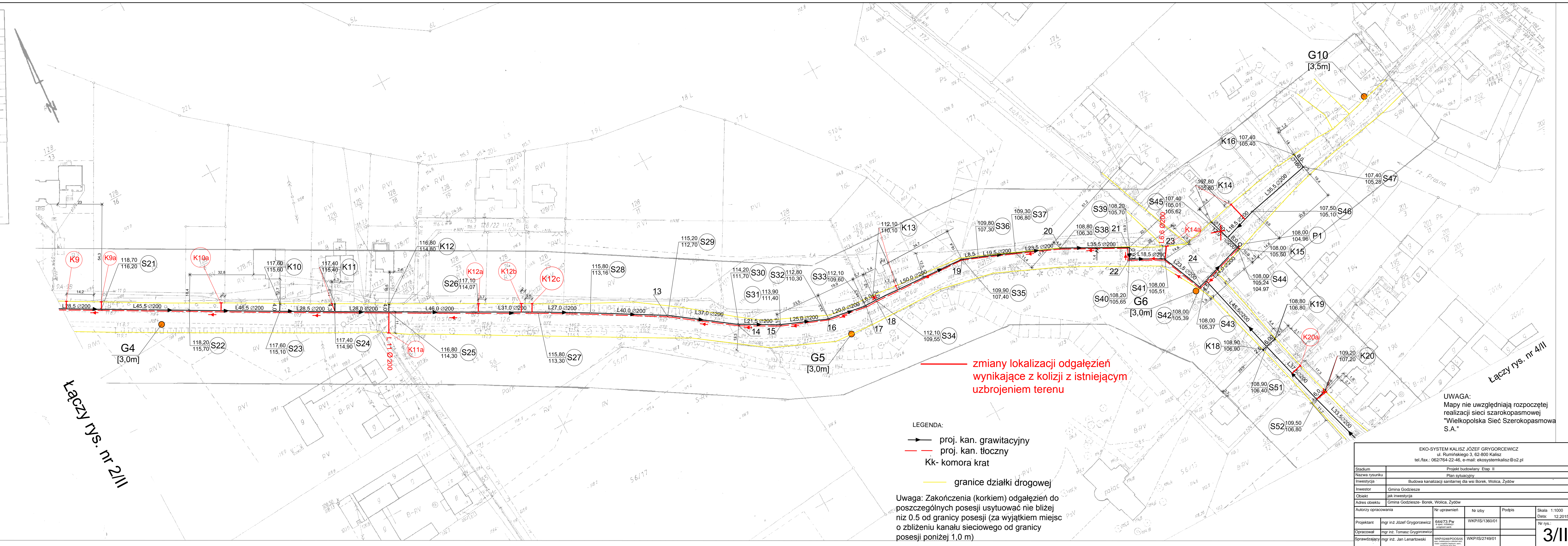


MAPA DO CELÓW PROJEKTOWYCH ODCINEK 2	
Oznaczenie kancelaryjne zgłoszenia pracy geodezyjnej	2198/2012
Nazwa miejscowości	Zydów
Identyfikator jednostki ewidencyjnej	300704_2
Nazwa jednostki ewidencyjnej	Godziszewo Wielkie
Identyfikator obszaru ewidencyjnego	0023
Nazwa obszaru ewidencyjnego	Zydów
Skala mapy	1:1000
Sekcja mapy zasadniczej	444.124.173
Nazwa układu współrzędnych prostokątnych płaskich	1965 strefa 4
Nazwa układu wysokości	Kronsztadt 60
Oznaczenie granic obszaru, który był przedmiotem aktualizacji	
Informacje o służebnościach gruntowych mających wpływ na zagospodarowanie gruntów, zlokalizowanych w granicach projektowanej inwestycji	Brak służebności
Data opracowania mapy	31.05.2012 r.

"GEODEZJA" ZAKŁAD USŁUG RYSZARD PRUCHNIK 62-800 Kalisz, ul. Boj. Poloznego 9 tel. (062) 766-36-74 NIP: 618-100-84-73 imię i nazwisko lub nazwa podmiotu	inż. Tomasz Pruchnik geodeta uprawniony Upr. GUGiK Nr 20982 podpis osoby reprezentującej podmiot
inż. Tomasz Pruchnik geodeta uprawniony Upr. GUGiK Nr 20982 imię i nazwisko geodety uprawnionego	inż. Tomasz Pruchnik geodeta uprawniony Upr. GUGiK Nr 20982 nr uprawnień i podpis geodety



21 CZE. 2012
GŁÓWNY PROJEKTANT

21 CZE. 2012
PROJEKTANT

Łączy rys. nr 2/II

Łączy rys. nr 4/II

- LEGENDA:
- proj. kan. grawitacyjny
 - proj. kan. tłoczny
 - Kk- komora krat
 - granice działki drogowej

Uwaga: Zakończenia (korkiem) odgałęzi do poszczególnych posesji usytuować nie bliżej niż 0.5 od granicy posesji (za wyjątkiem miejsc o zbliżeniu kanału sieciowego od granicy posesji poniżej 1,0 m)

UWAGA:
Mapy nie uwzględniają rozpoczętej realizacji sieci szarokopasmowej "Wielkopolska Sieć Szarokopasmowa S.A."

EKO-SYSTEM KALISZ JÓZEF GRYGORCIEWICZ ul. Rumńskiego 3, 62-800 Kalisz tel./fax: 062/764-22-46, e-mail: ekosystemkalisz@o2.pl				
Stadium	Projekt budowlany Etap II			
Nazwa rysunku	Plan sytuacyjny			
Inwestycja	Budowa kanalizacji sanitarnej dla wsi Borek, Wolica, Zydów			
Investor	Gmina Godziszewo			
Objekt	Inwestycja			
Adres obiektu	Gmina Godziszewo- Borek, Wolica, Zydów			
Autorzy opracowania	Nr uprawnień	Nr izby	Podpis	Skala 1:1000
Projektant	mgr inż. Józef Grygorciewicz	64473 Pw	WKPiS/1360/01	Data: 12.2015
Opracował	mgr inż. Tomasz Grygorciewicz	WPK/0248PC005	WKPiS/2749/01	Nr rys.: 3/II
Sprawdzący	mgr inż. Jan Lenartowski	WPK/0248PC005	WKPiS/2749/01	