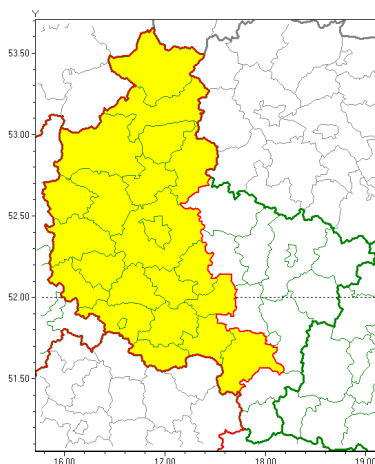




## Zasięg ostrzeżeń w województwie

Burze z gradem  
2020-07-15 09:19

**WOJEWÓDZTWO WIELKOPOLSKIE**  
**OSTRZEŻENIA METEOROLOGICZNE ZBIORCZO NR 84**  
**WYKAZ OBYWÓW ZUJACYCH OSTRZEŻENIE**  
**o godz. 09:19 dnia 15.07.2020**

<b>Zjawisko/Stopień zagrożenia</b>	Burze z gradem/1
<b>Obszar (w nawiasie numer ostrzeżenia dla powiatu)</b>	powiaty: chodzieski(40), czarnkowsko-trzcianecki(33), gostyński(35), grodziski(32), jarociński(37), kościański(34), krotoszyński(39), leszczyński(34), Leszno(34), międzybuzki(29), nowotomyski(31), obornicki(35), ostrowski(48), pilski(40), Poznań (35), poznański(35), rawicki(37), szamotulski(32), redziński(36), remski(36), wągrowiecki(42), wolsztyński(32), złotowski(39)
<b>Ważność</b>	od godz. 13:00 dnia 15.07.2020 do godz. 24:00 dnia 15.07.2020
<b>Prawdopodobieństwo</b>	85%
<b>Przebieg</b>	Prognozuje się wystąpienie burz z opadami deszczu miejscami od 20 mm do 30 mm oraz porywami wiatru do 80 km/h. Lokalnie grad.
<b>SMS</b>	IMGW-PIB OSTRZEŻENIA: BURZE Z GRADEM/1 wielkopolskie (23 powiatów) od 13:00/15.07 do 24:00/15.07.2020 deszcz 30 mm, porywy 80 km/h, lokalnie grad. Dotyczy powiatów: chodzieski, czarnkowsko-trzcianecki, gostyński, grodziski, jarociński, kościański, krotoszyński, leszczyński, Leszno, międzybuzki, nowotomyski, obornicki, ostrowski, pilski, Poznań, poznański, rawicki, szamotulski, redziński, remski, wągrowiecki, wolsztyński i złotowski.
<b>RSO</b>	Woj. wielkopolskie (23 powiatów), IMGW-PIB wydał ostrzeżenie pierwszego stopnia o burzach z gradem
<b>Uwagi</b>	Brak.
<b>Dyrektor synoptyk IMGW-PIB</b>	Piotr Szewczak



Instytut Meteorologii i Gospodarki Wodnej - Państwowy Instytut Badawczy

**Biuro Prognoz Meteorologicznych w Poznaniu**

60-594 Poznań ul. Dąbrowskiego 174 /176

tel: 61 8495150

email: [meteo.poznan@imgw.pl](mailto:meteo.poznan@imgw.pl)

www: [www: www.imgw.pl](http://www.imgw.pl)

Opracowanie niniejsze i jego format, jako przedmiot prawa autorskiego podlega ochronie prawnej, zgodnie z przepisami ustawy z dnia 4 lutego 1994r o prawie autorskim i prawach pokrewnych (dz. U. z 2006 r. Nr 90, poz. 631 z późn. zm.).

Wszelkie dalsze udostępnianie, rozpowszechnianie (przedruk, kopiowanie, wiadomości sms) jest dozwolone wyłącznie w formie dosłownej z bezwzględnym wskazaniem źródła informacji tj. IMGW-PIB.