

GMINA GODZIESZE WIELKIE

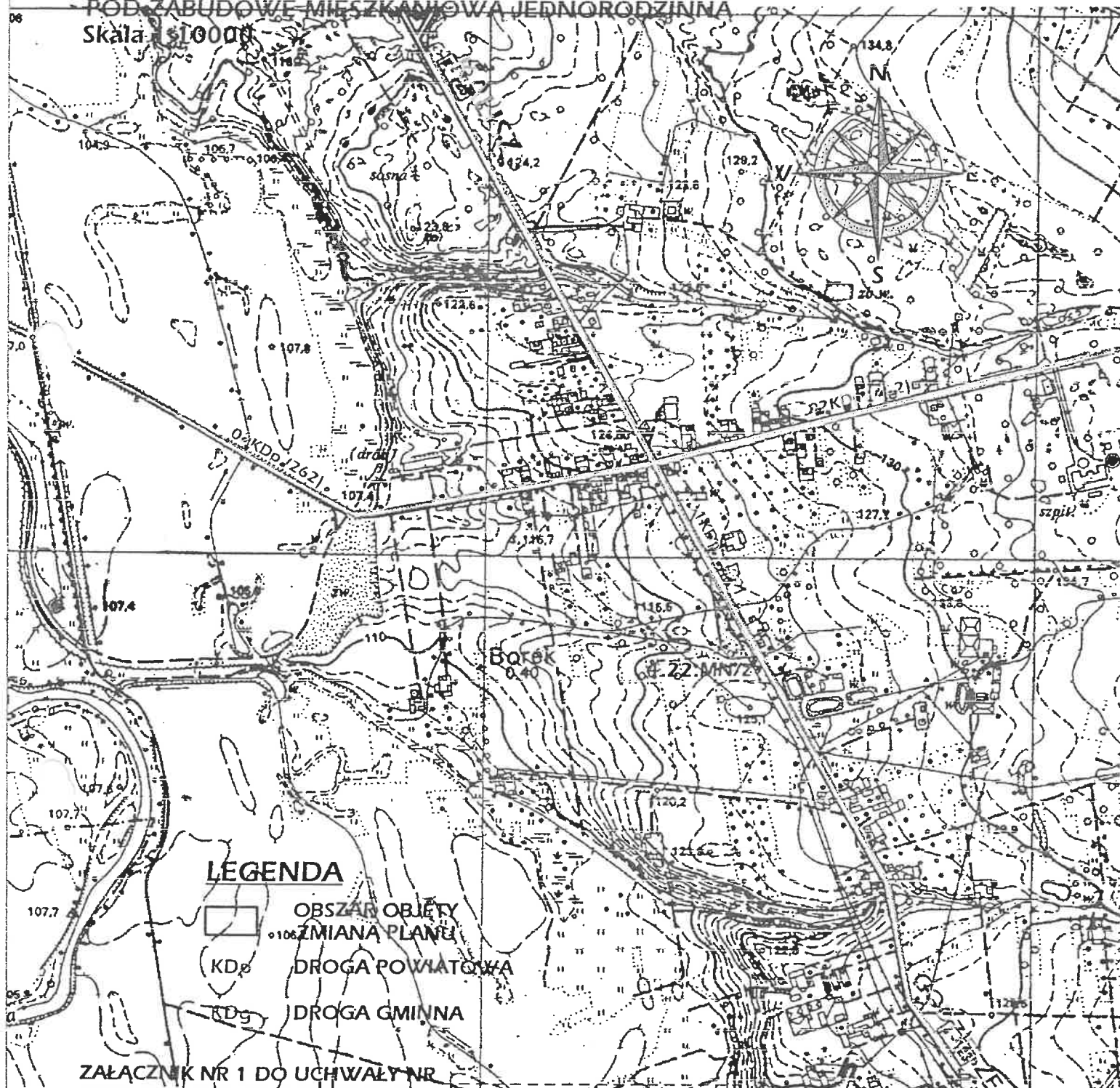
WIEŚ BOREK

ZMIANA MIEJSCOWEGO PLANU OGÓLNEGO

ZAGOSPODAROWANIA PRZESTRZENNEGO GMINY GODZIESZE WIELKIE

POD ZABUDOWĘ MIESZKANOWIA JEDNORODZINNA

Skala 1:10000



Województwo: wielkopolskie
Powiat: Kalisz
Gmina: Godziesze Wielkie
Wieś: Borek
mapa syt.-wys. 1:10000
arkusz

Plansza nr 1
Działki nr 111, 112
obręb Borek

PRZEWODNICZĄCY

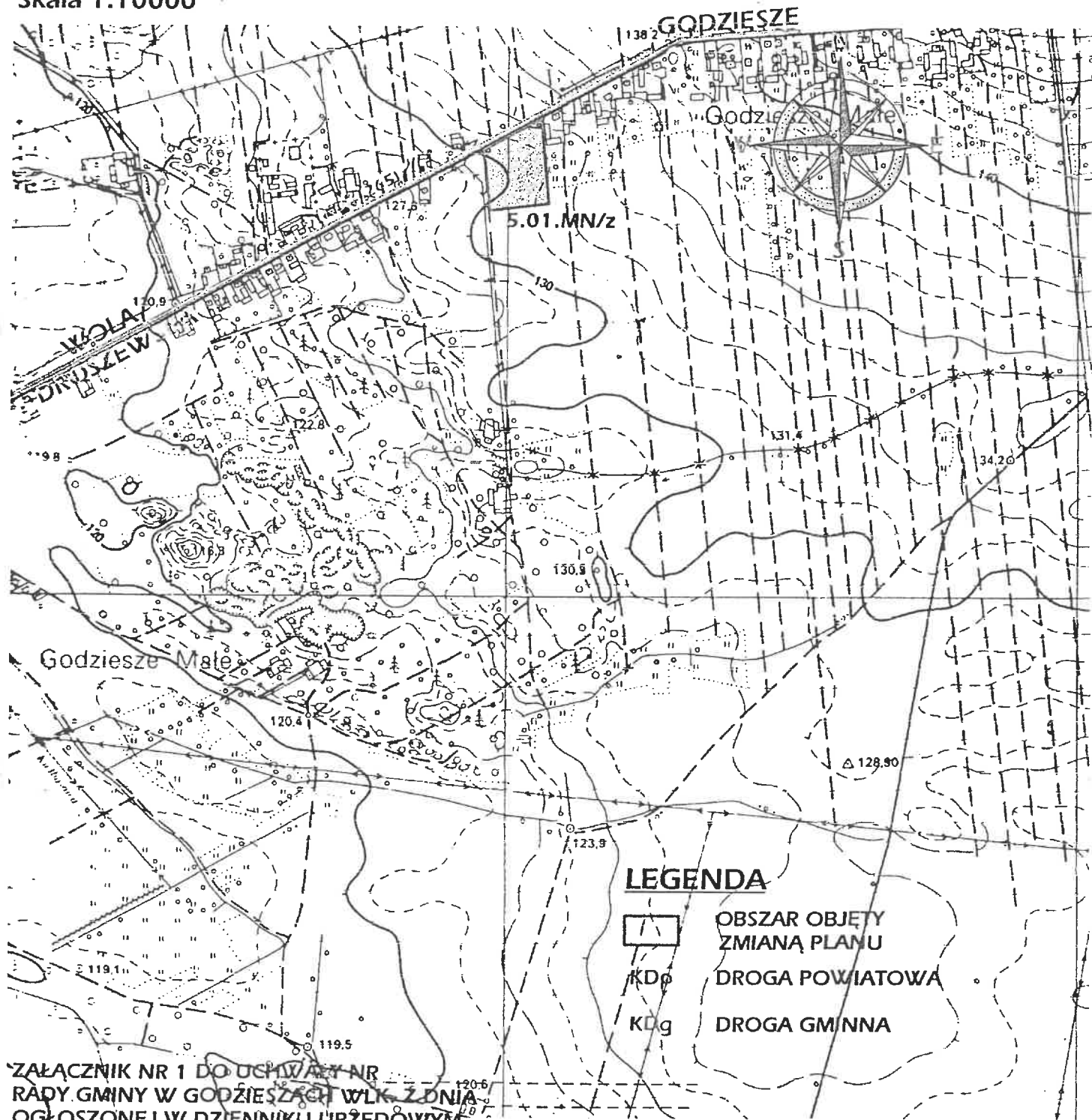
Rady Gminy
Józef Szymanski
mgr Józef Szymanski

	ARCHITEKT JANUSZ WYPYCH PRACOWNIA URBANISTYCZNO-ARCHITEKTONICZNA	
	GMINA	Godziesze Wielkie
	WIEŚ	Borek
	STADIUM	Miejscowy plan zagospodarowania przestrzennego
	ZESPOŁ AUTORSKI	arch. Janusz Wypych upr. do proj. w plan przestrz. nr 187/81 tech. bud. Sylwester Stańczak
DATA: 05.2003		SKALA: 1:10000
		MP.PYS.1

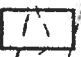
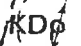

GMINA GODZIESZE WIELKIE

WIEŚ GODZIESZE MAŁE

**ZMIANA MIEJSCOWEGO PLANU OGÓLNEGO
ZAGOSPODAROWANIA PRZESTRZENNEGO GMINY GODZIESZE WIELKIE
POD ZABUDOWĘ MIESZKANIOWĄ JEDNORODZINNĄ**
Skala 1:10000



LEGENDA

-  **OBSZAR OBJĘTY ZMIANĄ PLANU**
-  **KDp DROGA POWIATOWA**
-  **KDg DROGA GMINNA**

**ZAŁĄCZNIK NR 1 DO UCHWAŁY NR
RADY GMINY W GODZIESZACH WŁK. Z DNIA
OGŁOSZONEJ W DZIENNIKU URZĘDOWYM
WOJEWÓDZTWA WIELKOPOLSKIEGO NR _____ POZ. _____**

Województwo: wielkopolskie
Powiat: Kalisz
Gmina: Godziesze Wielkie
Wieś: Godziesze Małe
mapa syt.-wys. 1:10000
arkusz

**Plansza nr 1
Działki nr 965
obręb Godziesze Małe**
PRZEWODNICZĄCY
Rady Gminy
mgr Józef Szynkowski

		ARCHITEKT JANUSZ WYPYCH PRACOWNIA URBANISTYCZNO-ARCHITEKTONICZNA	
GMINA	Godziesze Wielkie		
WIEŚ	Godziesze Małe		
STADIUM	Miejscowy plan zagospodarowania przestrzennego		
ZESPÓŁ AUTORSKI	arch. Janusz Wypych upr. do proj. w plan przestrz. nr 187/87 tech. bud. Sylwester Stańczak		
DATA: 05.2003	SKALA: 1:10000		NP. PYS.2

GMINA GODZIESZE WIELKIE

WIEŚ GODZIESZE MAŁE

ZMIANA MIEJSCOWEGO PLANU OGÓLNEGO
ZAGOSPODAROWANIA PRZESTRZENNEGO GMINY GÓDZIESZE WIELKIE
POD ZABUDOWĘ MIESZKANIOWĄ JEDNORODZINNĄ

Mapa ewidencji gruntów i budynków
Skala 1:5000

Dziatki nr 965

Godziszka Mała

ZALĄCZNIK NR 1a
DO UCHWAŁY NR
RADY GMINY W GODZIESZACH WIELKICH
Z DNIA 1106 2003r.

Województwo: wielkopolskie
Powiat: Kalisz
Gmina: Godziesze Wielkie
Wies: Godziesze Małe



Legenda

GRIVA - grunty orme

gruney one

ARCHITECT
mgr inż. JANOZ WYPYCH

prawnik, kierownik biura, projektant
w specjalności architektura i inżynieria
i planowaniu przestrzennym

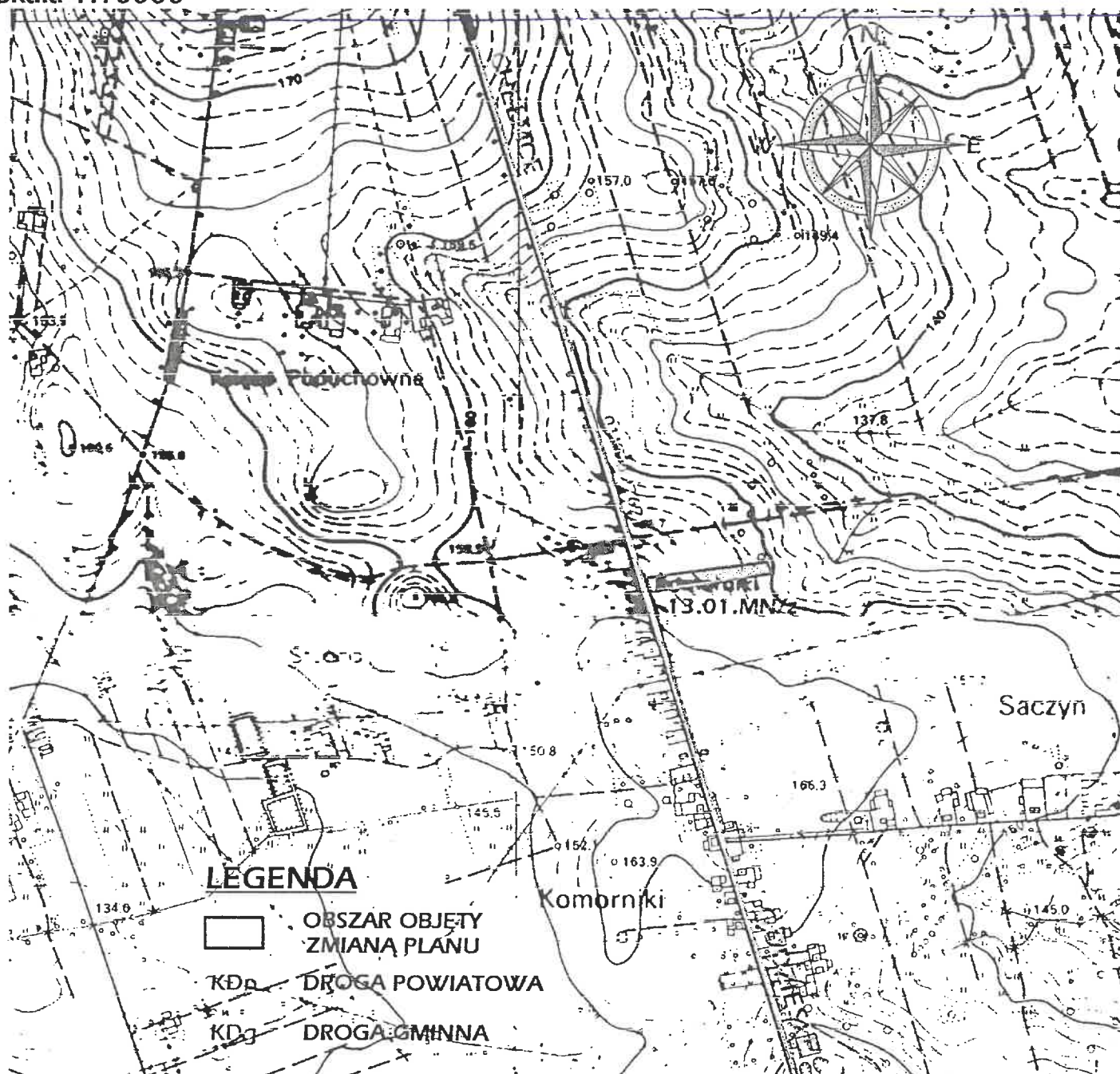
RZEWONICZACY

Josef Symon

GMINA GODZIESZE WIELKIE

WIEŚ SACZYN

ZMIANA MIEJSCOWEGO PLANU OGÓLNEGO
ZAGOSPODAROWANIA PRZESTRZENNEGO GMINY GODZIESZE WIELKIE
POD ZABUDOWĘ MIESZKANIOWĄ JEDNORODZINNĄ
Skala 1:10000



ZAŁĄCZNIK NR 1 DO UCHWAŁY NR
RADY GMINY W GODZIESZACH WLK. Z DNIA
OGŁOSZONEJ W DZIENNIKU URZĘDOWYM
WOJEWÓDZTWA WIELKOPOLSKIEGO NR _____ POZ. _____

Województwo: wielkopolskie
Powiat: Kalisz
Gmina: Godziesze Wielkie
Wies: Saczyn
mapa syt.-wys. 1:10000
arkusz

Plansza nr 1
Działki nr 33/2, 33/3, 33/4
obręb Saczyn

PRZEWODNICZĄCY
Rady Gminy
Józef Szymański

	ARCHITEKT JANUSZ WYPYCH PRACOWNIA URBANISTYCZNO-ARCHITEKTONICZNA	
	GMINA	Godziesze Wielkie
	WIEŚ	Saczyn
	STADIUM	Miejscowy plan zagospodarowania przestrzennego
	ZESPÓŁ AUTORSKI	arch. Janusz Wypych upr. do proj. w plan przestrz. nr 187/01 tech. bud. Sylwester Stańczak
DATA: 05.2003	SKALA: 1:10000	NR PYS.3

GMINA GODZIESZE WIELKIE **WIEŚ SACZYN**

ZMIANA MIEJSCOWEGO PLANU OGÓLNEGO
 ZAGOSPODAROWANIA PRZESTRZENNEGO GMINY GODZIESZE WIELKIE
 POD ZABUDOWĘ MIESZKANIOWĄ JEDNORODZINNĄ

Mapa ewidencji gruntów i budynków

Skała 1:5000

ZAŁĄCZNIK NR 1a
 DO UCHWAŁY NR
 RADY GMINY W GODZIESZACH WIELKICH
 Z DNIA 2003r.

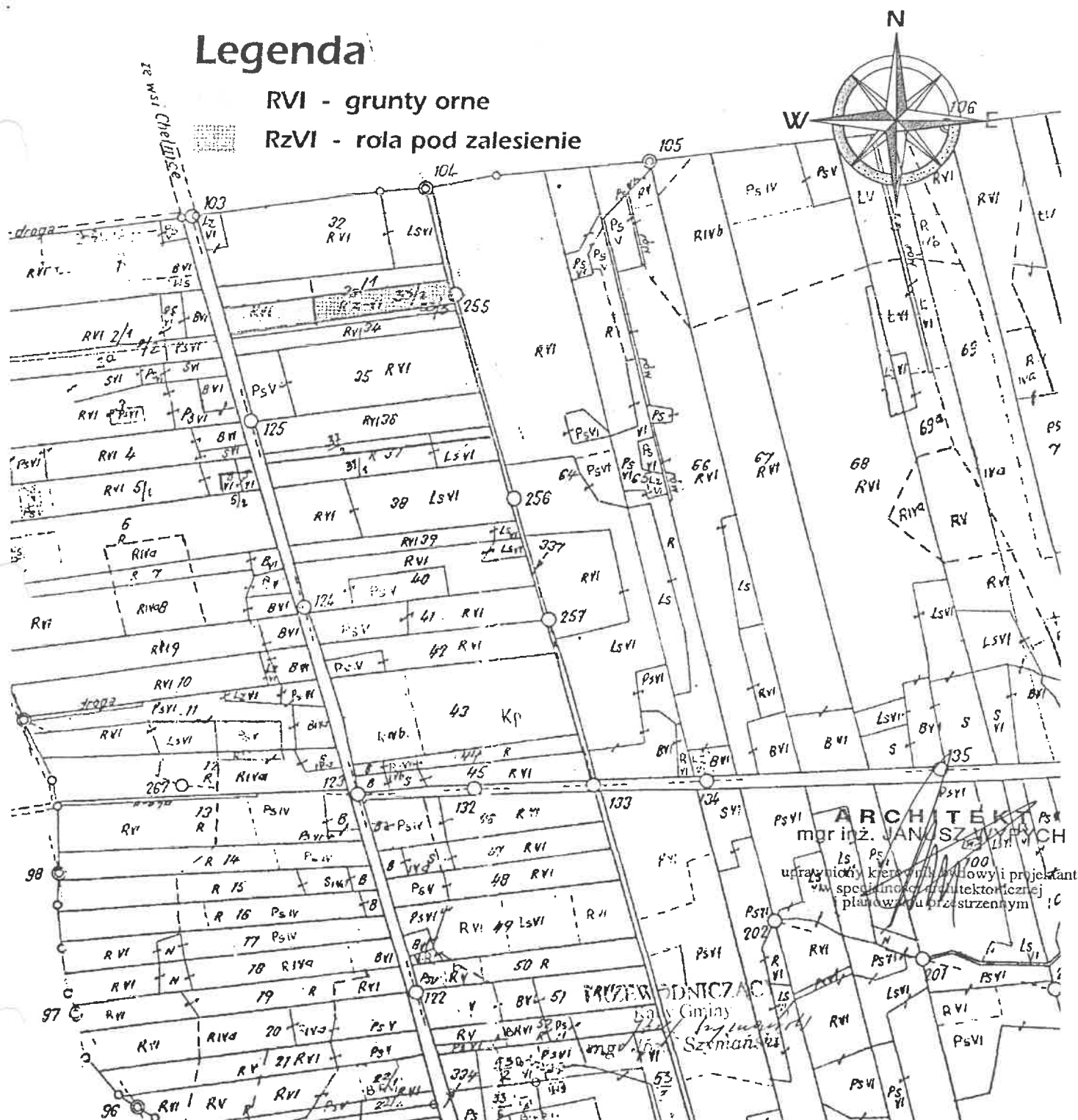
Działki nr 33/2
 obręb Saczyn

Województwo: wielkopolskie
 Powiat: Kalisz
 Gmina: Godziesze Wielkie
 Wieś: Saczyn

Legenda

RVI - grunty orne

RzVI - rola pod zalesienie



GMINA GODZIESZE WIELKIE

WIEŚ STOBNO

ZMIANA MIEJSCOWEGO PLANU OGÓLNEGO
ZAGOSPODAROWANIA PRZESTRZENNEGO GMINY GODZIESZE WIELKIE
POD ZABUDOWĘ MIESZKANIOWĄ JEDNORODZINNĄ
Skala 1:10000



GMINA GODZIESZE WIELKIE

WIEŚ STOBNO

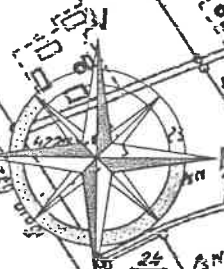
ZMIANA MIEJSCOWEGO PLANU OGÓLNEGO
ZAGOSPODAROWANIA PRZESTRZENNEGO GMINY GODZIESZE WIELKIE
POD ZABUDOWĘ MIESZKANIOWA JEDNORODZINNA

Mapa ewidencji gruntów i budynków

Skala 1:5000

Działka nr 43
obręb Stobno

Województwo: Wielkopolskie
Powiat: Kalisz
Gmina: Godziesze Wielkie
Wies: Stobno



Legenda

RV - grunty or

RVI - grunty or

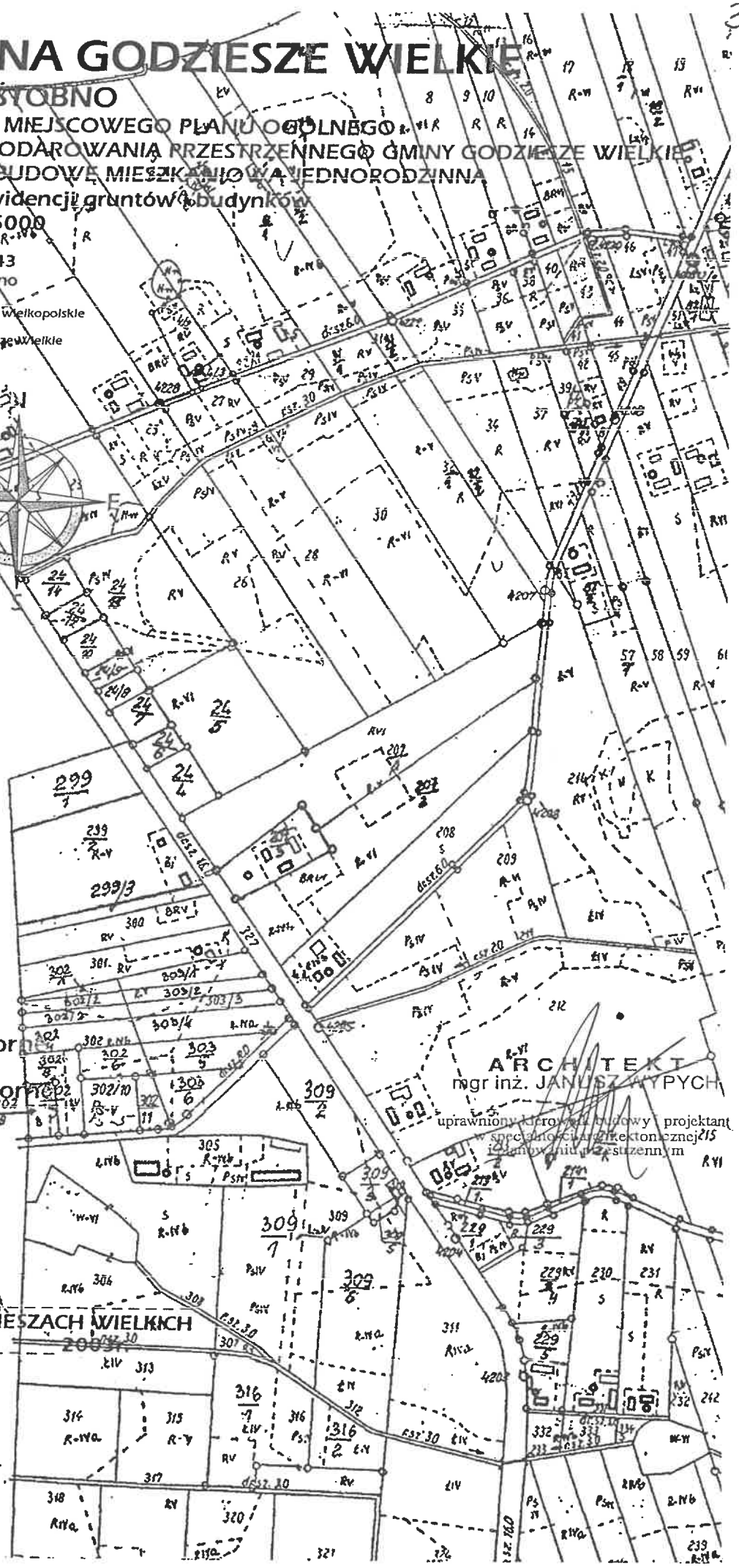
ze wsi Józefów

wsi Stobno VI i VII
rom. Godziesze

ZAŁĄCZNIK NR 1a
DO UCHWAŁY NR
RADY GMINY W GODZIESZACH WIELKICH
Z DNIA

PRZEWODNICZĄCY
Rady Gminy
mgr inż. Szymanski

ARCHITEKT
mgr inż. JANUSZ WYPYCH
uprawniony do projektowania i kierowania budową
w specjalności architektura i inżynieria przestrzenna



GMINA GODZIESZE WIELKIE**WIEŚ STOBNO**

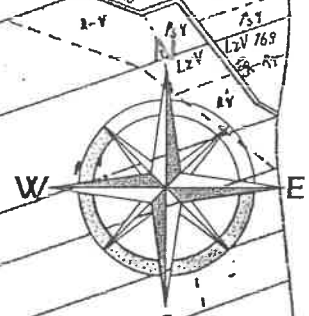
ZMIANA MIEJSCOWEGO PLANU OGÓLNEGO
ZAGOSPODAROWANIA PRZESTRZENNEGO GMINY GODZIESZE WIELKIE
ROD ZABUDOWY MIESZKANIOWA JEDNORODZINNA

Mapa ewidencji gruntów i budynków
Skala 1:5000

Plan nr 201/4
obręb Stobno Wieś

ZAŁĄCZNIK NR 1a
DO UCHWAŁY NR
RADY GMINY W GODZIESZACH WIELKICH
Z DNIA 2003r.

Województwo: wielkopolskie
Powiat: Kalisz
Gmina: Godziesze Wielkie
Wies: Borek

**Legenda**

RV - grunty orne

RVI - grunty orne

ZAŁĄCZNIK NR 1a
DO UCHWAŁY NR
RADY GMINY W GODZIESZACH WIELKICH
Z DNIA 2003r.

ARCHITEKT
mgr inż. JANUSZ WYPYCH

uprawniony inżynier budowy i projektant
w specjalności architektonicznej
i planowaniu przestrzennym

KZEWODNICZĄCY
Rady Gminy
mgr Józef Szymański

GMINA GODZIESZE WIELKIE

WIEŚ WOLICA

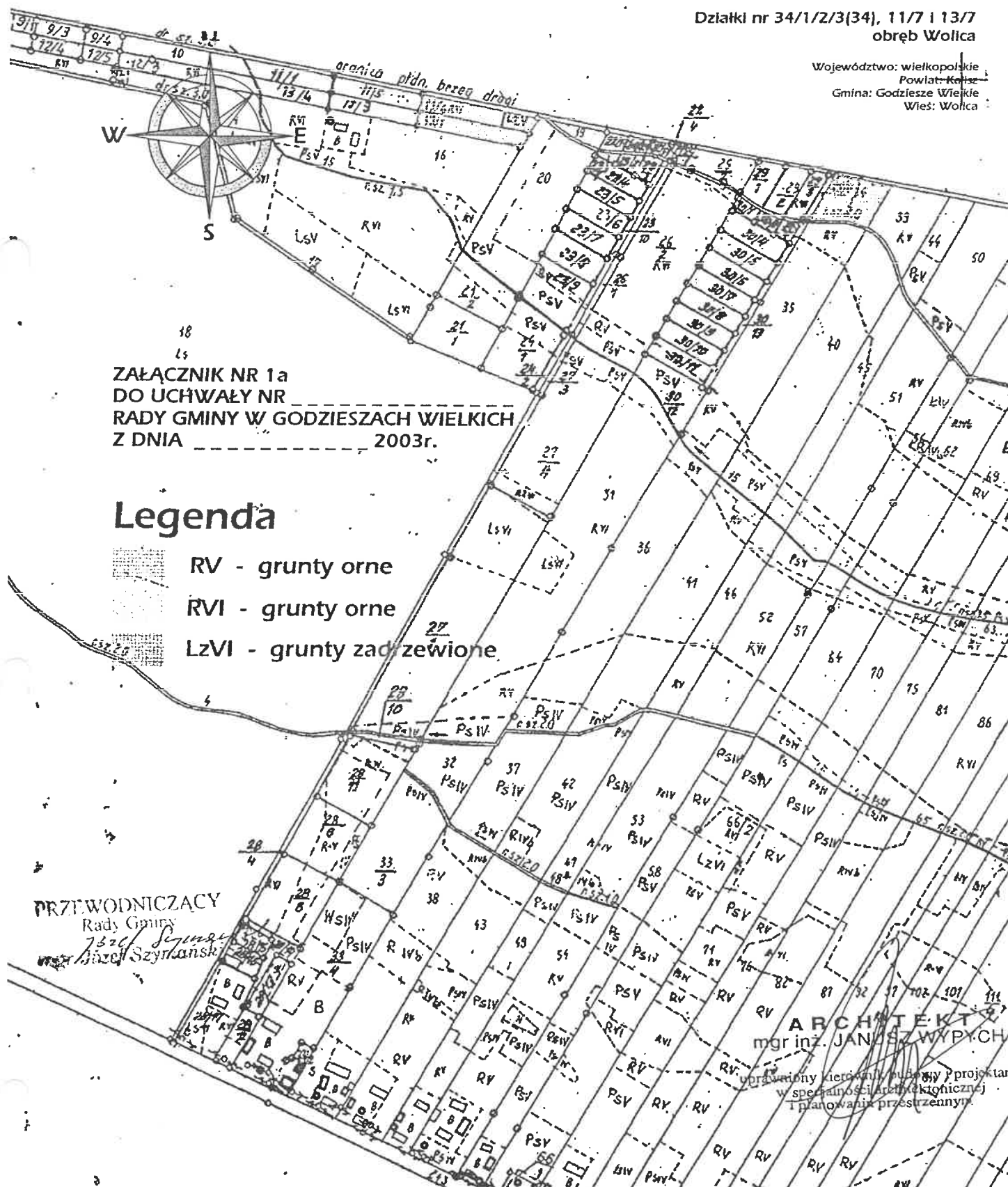
ZMIANA MIEJSCOWEGO PLANU OGÓLNEGO
ZAGOSPODAROWANIA PRZESTRZENNEGO GMINY GODZIESZE WIELKIE
POD ZABUDOWĘ MIESZKANIOWĄ, SKŁADY I MAGAZYNY

Mapa ewidencji gruntów i budynków

Skala 1:5000

Działki nr 34/1/2/3(34), 11/7 i 13/7
obręb Wolica

Województwo: wielkopolskie
Powiat: Kalisz
Gmina: Godziesze Wielkie
Wies: Wolica



ZAŁĄCZNIK NR 1a
DO UCHWAŁY NR
RADY GMINY W GODZISZACH WIELKICH
Z DNIA 2003r.

Legenda

- RV - grunty orne
- RVI - grunty orne
- LzVI - grunty zadzielone

PRZEWODNICZĄCY
Rady Gminy
Józef Szyrmański

ARCHITEKT
mgr inż. JANUSZ WYPYCH

opracowany kierownik budowy i projektant
w specjalności architektonicznej
i planowania przestrzennego

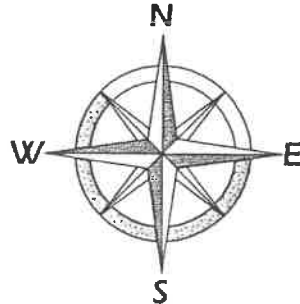
GMINA GODZIESZE WIELKIE

WIEŚ WOLICA

**ZMIANA MIEJSCOWEGO PLANU OGÓLNEGO
ZAGOSPODAROWANIA PRZESTRZENNEGO GMINY GODZIESZE WIELKIE
POD ZABUDOWĘ MIESZKANIOWĄ JEDNORODZINNĄ**

Mapa ewidencji gruntów i budynków

Skala 1:5000



**Działki nr 174/24(174/23) i
174/26/27/28(174/25)**

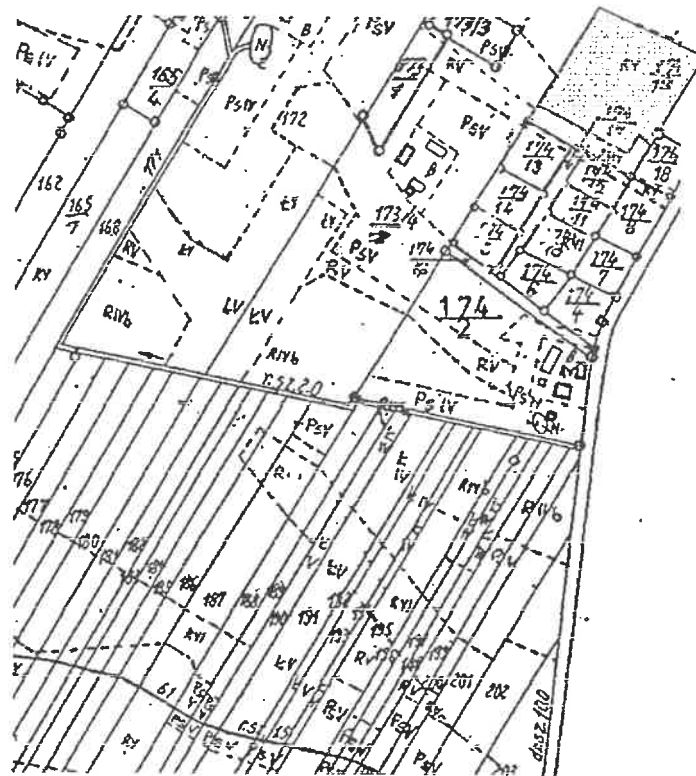
obręb Wolica

Województwo: wielkopolskie

Powiat: Kalisz

Gmina: Godziesze Wielkie

Wieś: Wolica



ZAŁĄCZNIK NR 1a
DO UCHWAŁY NR _____
RADY GMINY W GODZIESZACH WIELKICH
Z DNIA _____ 2003r.

Legenda

RV - grunty orne

RVI - grunty orne

ARCHITEKT
mgr inż. JANUSZ WYPYCH

uprawniony kierownik budowy i projektant
w szczególności architektonicznej
i planowaniu przestrzennym

PRZEWODNICZĄCY
Kuch. Główny
mgr Józef Szymański