

**UCHWAŁA XXX/206/2021**  
**RADY GMINY GODZIESZE WIELKIE**

z dnia 25 czerwca 2021 r.

**w sprawie wyznaczenia obszaru i granic aglomeracji Godziesze Małe**

Na podstawie art. 18 ust. 2 pkt 15 ustawy z dnia 8 marca 1990 r. o samorządzie gminnym (Dz. U. z 2020 r. poz. 713), art. 87 ust. 1 i ust. 4 ustawy z dnia 20 lipca 2017 r. Prawo wodne (Dz. U. z 2021 r. poz. 624) Rada Gminy Godziesze Wielkie uchwała, co następuje:

**§ 1.** Wyznacza się aglomerację Godziesze Małe o równoważnej liczbie mieszkańców (RLM): **2012**, z oczyszczalnią ścieków w miejscowości Godziesze Małe, obejmującą miejscowości: Biała, Godziesze Małe, Kąpie, Krzemionka, Wola Droszewska i Zadowice.

**§ 2.** Część opisową niniejszej uchwały stanowi załącznik Nr 1.

**§ 3.** Obszar i granice aglomeracji wyznaczono na mapie w skali 1:10000, stanowiącej załącznik Nr 2 do niniejszej uchwały – część graficzna.

**§ 4.** Niniejsza uchwała poprzedzona była uchwałą Nr XIX/515/16 Sejmiku Województwa Wielkopolskiego z dnia 30 maja 2016 r. w sprawie wyznaczenia aglomeracji Godziesze Małe, gmina Godziesze Wielkie (Dz. Urz. Woj. Wielkopolskiego z dnia 9 czerwca 2016 r. poz. 3747), która straciła moc z dniem 31.12.2020 r. zgodnie z art. 565 ust. 2 ustawy z dnia 20 lipca 2017 r. Prawo wodne (Dz. U. z 2021 r. poz. 624).

**§ 5.** Wykonanie uchwały powierza się Wójtowi Gminy Godziesze Wielkie.

**§ 6.** Uchwała wchodzi w życie po upływie 14 dni od dnia ogłoszenia w Dzienniku Urzędowym Województwa Wielkopolskiego.

Przewodnicząca Rady  
Gminy Godziesze Wielkie

**Mirosława Kobyłka**

Załącznik Nr 1 do uchwały Nr XXX/206/2021

Rady Gminy Godziesze Wielkie

z dnia 25 czerwca 2021 r.

## CZĘŚĆ OPISOWA AGLOMERACJI GODZIESZE MAŁE

### 1. Podstawa wyznaczenia obszaru i granic aglomeracji.

Lp.	Wyszczególnienie	Nie <sup>1</sup>	Tak <sup>1</sup>
1	2	3	4
<b>1</b>	<b>Miejscowe plany zagospodarowania przestrzennego:</b>		<b>X</b>
	Uchwała Nr XI/49/2003 Rady Gminy Godziesze Wielkie z dnia 11 września 2003 r. w sprawie uchwalenia miejscowego planu zagospodarowania przestrzennego gminy Godziesze Wielkie - wieś Krzemionka (Dz. Urz. Woj. Wlkp. – z 2003 r. Nr 185, poz. 3441).		
	Uchwała Nr XI/50/2003 Rady Gminy w Godzieszach Wielkich z dnia 11 września 2003 r. w sprawie uchwalenia zmiany miejscowego planu ogólnego zagospodarowania przestrzennego Gminy Godziesze Wielkie wsie Borek, Godziesze Małe, Saczyn, Stobno, Stobno VI VII i Wolica (Dz. Urz. Woj. Wlkp. – z 2003 r. Nr 185, poz. 3442).		<b>X</b>
<b>2</b>	<b>Studium uwarunkowań i kierunków zagospodarowania przestrzennego gminy:</b>		<b>X</b>
	Uchwała Nr 71/XII/1999 Rady Gminy Godziesze Wielkie z dnia 29 grudnia 1999 r. w sprawie Studium uwarunkowań i kierunków zagospodarowania przestrzennego.		
<b>3</b>	<b>Decyzje o ustaleniu lokalizacji inwestycji celu publicznego:</b>		<b>X</b>
	Znak: UG-7331/02/CP/10-11 z dn. 24.03.2011 r. – Inwestycja celu publicznego polegająca na budowie sieci kanalizacji sanitarnej we wsi Godziesze Małe, gmina Godziesze Wielkie.		
	Znak: UG.6733.02.2012 z dn. 08.10.2012 r. – Inwestycja celu publicznego polegająca na budowie gminnej, lokalnej oczyszczalni ścieków o przepustowości Q = 125 m <sup>3</sup> /d we wsi Godziesze Małe.		
	Znak: UG.6733.06.2016 z dn. 20.07.2016 r. – Inwestycja celu publicznego polegająca na budowie sieci kanalizacji sanitarnej dla miejscowości: Godziesze Małe, Kąpie, Krzemionka, Biała, Wola Droszewska, Zadowice.		
	Znak: UG.6733.12.2017 z dn. 21.08.2017 r. – Inwestycja celu publicznego polegająca na modernizacji i rozbudowie oczyszczalni ścieków na dz. ew. 426, obręb 0004 Godziesze Małe, gmina Godziesze Wielkie.		
<b>4</b>	<b>Wieloletnie plany rozwoju i modernizacji urządzeń wodociągowych i kanalizacyjnych:</b>		
	Uchwała Nr XXV/176/2020 Rady Gminy Godziesze Wielkie z dnia 21 grudnia 2020 r. w sprawie Wieloletniego planu rozwoju i modernizacji urządzeń wodociągowych i urządzeń kanalizacyjnych na terenie Gminy Godziesze Wielkie na lata 2021 – 2024.		
<b>5</b>	<b>Inne (wymienić):</b>		<b>X</b>
	Uchwała Nr VIII/58/2019 z dnia 18 maja 2019 r. w sprawie Programu ochrony środowiska dla gminy Godziesze Wielkie na lata 2019-2021 z perspektywą na lata 2022-2023.		
	Uchwała Nr XXXV/199/2013 Rady Gminy Godziesze Wielkie z dnia 04 listopada 2013 r. w sprawie przyjęcia Strategii Rozwoju Gminy Godziesze Wielkie na lata 2014-2023.		

<sup>1</sup> Znakiem „X” zaznaczyć właściwą odpowiedź.

2. Długość i rodzaj sieci kanalizacyjnej lub planowanej do budowy sieci kanalizacyjnej, liczba stałych mieszkańców aglomeracji, liczba osób czasowo przebywających w aglomeracji oraz przemysł obsługiwany przez sieć kanalizacyjną lub planowaną do budowy sieci kanalizacyjnej oraz oczyszczalnię ścieków, a także o wskaźnikach koncentracji:

a) długość i rodzaj istniejącej sieci kanalizacyjnej

Tabela 1. Istniejąca sieć kanalizacyjna

Lp.	Kanalizacja istniejąca	Długość [km]	Liczba osób korzystających z istniejącej kanalizacji			Uwagi (źródło finansowania)
			Stali mieszkańcy	Osoby czasowo przebywające na terenie aglomeracji <sup>1)</sup>	Sumaryczna liczba osób [kol 4 + kol 5]	
1	2	3	4	5	6	7
1.	Sanitarna grawitacyjna	20,1	1972	0	1972	Wielkopolski Regionalny Program Operacyjny na lata: 2007 – 2013 2014 – 2020
2.	Sanitarna tłoczna	8,46				
<b>Razem</b>		<b>28,56</b>	<b>1972</b>	<b>0</b>	<b>1972</b>	

b) długość i rodzaj planowanej do budowy sieci kanalizacyjnej:

Na terenie aglomeracji nie planuje się budowy nowej sieci kanalizacyjnej, inwestycje w ramach aglomeracji Godziesze Małe zrealizowane zostały w 100 %.

3. Miejscowości tworzące aglomerację:

Tabela 2. Miejscowości tworzące aglomerację

Miejscowość	Nr obrębu	Status
Biała	300704_2.0002	częściowo
Godziesze Małe	300704_2.0004	częściowo
Kapie	300704_2.0011	częściowo
Krzemionka	300704_2.0012	częściowo
Wola Droszewska	300704_2.0020	częściowo
Zadowice	300704_2.0021	częściowo

4. Istniejące i planowane do budowy oczyszczalnie ścieków, a w przypadku aglomeracji zakończonych końcowym punktem zrzutu ścieków komunalnych – informacje, do której aglomeracji ścieki te będą odprowadzane wraz z określeniem obciążenia oczyszczalni ścieków:

a) Informacja o istniejących oczyszczalniach ścieków:

<sup>1)</sup> Pod pojęciem „osoby czasowo przebywające na terenie aglomeracji” rozumie się liczbę zarejestrowanych miejsc noclegowych w obiektach usług turystycznych, szpitalach, internatach, więzieniach etc.

1) Aglomeracja posiada oczyszczalnię ścieków w miejscowości Godziesze Małe. Odbiornikiem ścieków oczyszczonych jest rów melioracyjny o nr ew. działki 706, na którym umieszczono wylot. Rów uchodzi do rzeki Kielbaśnicy, będącej dopływem rzeki Proсны (dorzecze Warty, dalej Odry).

2) Oczyszczalnię ścieków zarządza Gmina Godziesze Wielkie.

3) Przepustowość oczyszczalni:

- średnia dobowa [m<sup>3</sup>/d]: 250
- maksymalna godzinowa [m<sup>3</sup>/h]: 20,42
- maksymalna roczna [tys. m<sup>3</sup>/rok]: 109,500

4) Projektowa przepustowość oczyszczalni ścieków wynosi: 2500 RLM.

**b) Informacja o planowanych do budowy oczyszczalniach ścieków:**

Na terenie aglomeracji nie planuje się budowy nowych oczyszczalni ścieków.

**5. Informacje o systemie gospodarki ściekowej:**

**Tabela 3. Skład jakościowy ścieków surowych**

Rok	Średnie wskaźniki zanieczyszczeń				
	BZT5 (mgO <sub>2</sub> /l)	CHZT (mgO <sub>2</sub> /l)	Zawiesina ogólne (mg/l)	Azot ogólny* (mgN/l)	Fosfor ogólny** (mgP/l)
<b>2019</b>	532,50	1140,00	615,00	-	-
<b>2020</b>	362,50	830,25	282,50	-	-

\*Azot ogólny [mgN/l] – badanie nie wymagane pozwoleniem wodno-prawnym  
 \*\*Fosfor ogólny [mgP/l] – badanie nie wymagane pozwoleniem wodno-prawnym

**Tabela 4. Skład jakościowy ścieków oczyszczonych**

Parametr	Rok					
	2019			2020		
	Dopływ	Odływ	% redukcji	Dopływ	Odływ	% redukcji
<b>BZT5</b>	532,50	11,50	97,84	362,50	6,92	98,10
<b>CHZT</b>	1140,00	70,00	93,85	830,25	55,50	93,30
<b>Zawiesina ogólna</b>	615,00	8,10	98,70	282,50	3,95	98,60
<b>Azot ogólny*</b>	-	-	-	-	-	-
<b>Fosfor ogólny**</b>	-	-	-	-	-	-

\*Azot ogólny [mgN/l] – badanie nie wymagane pozwoleniem wodno-prawnym  
 \*\*Fosfor ogólny [mgP/l] – badanie nie wymagane pozwoleniem wodno-prawnym

Ścieki oczyszczone spełniają wymogi określone w pozwoleniu wodno-prawnym (data, znak, oznaczenie organu, termin ważności decyzji):

- data: 30.10.2012 r. ze zm. 05.01.2017 r.
- znak: OSL.6341.80.2012 ze zm. OSL.6341.45.2016
- organ: Starosta Kaliski

- termin: 29.10.2022 r.

Pozwolenie określa odprowadzanie oczyszczonych ścieków komunalnych jednym wylotem do rowu melioracyjnego o nr ew. działki 706.

Dopuszczalne stężenie ścieków wprowadzanych do środowiska w pozwoleniu określono na poziomie:

- zawiesina ogólna – 50,0 mg/l

- BZT5 – 40,0 mgO<sub>2</sub>/l

- ChZT<sub>Cr</sub> – 150 mg O<sub>2</sub>/l

**a) średnia dobowa ilość ścieków komunalnych powstających na terenie aglomeracji oraz skład jakościowy tych ścieków:**

Średnia dobowa ilość ścieków komunalnych powstających na terenie aglomeracji Godziesze Małe wynosiła [m<sup>3</sup>/d]: **102,4**.

**Tabela 5. Średnia dobowa ilość ścieków w miesiącu [m3]**

Rok	Średnia dobowa ilość ścieków w miesiącu [m3]											
	I	II	III	IV	V	VI	VII	VIII	IX	X	XI	XII
2019	38,7	37,3	35,3	37,3	36,4	33,3	36,3	51,5	59,1	63,3	62,3	66,5
2020	64,8	66,9	68,9	74,6	76,6	79,3	81,3	78,8	80,3	90,9	100,2	107,25
2021	103,6	105,1	102,4	X	X	X	X	X	X	X	X	X

1) Skład jakościowy ścieków surowych komunalnych:

·BZT5 [mgO<sub>2</sub>/l] – 362,50

·ChZT<sub>Chr</sub>[mgO<sub>2</sub>/l] – 830,25

·Zawiesina ogólna [mg/l] – 282,50

·Fosfor ogólny [mgP/l] – badanie nie wymagane pozwoleniem wodno-prawnym.

·Azot ogólny [mgN/l] – badanie nie wymagane pozwoleniem wodno-prawnym.

2) Ilość odwodnionych osadów ściekowych powstających na oczyszczalni ścieków:

- 2019 r. – 44,14 Mg

- 2020 r. – 72,20 Mg

Wytworzone na oczyszczalni ścieków osady ściekowe są utylizowane w Zakładzie Unieszkodliwiania Odpadów Komunalnych "Orli Staw", Orli Staw 2, 62 - 834 Ceków.

**b) przepustowość istniejącej oczyszczalni ścieków w m<sup>3</sup>/d:**

- średnia dobowa [m<sup>3</sup>/d]: 250

- maksymalna godzinowa [m<sup>3</sup>/h]: 20,42
- maksymalna roczna [tys. m<sup>3</sup>/rok]: 109,500

**c) ilość i skład jakościowy ścieków przemysłowych odprowadzanych przez zakłady do systemu kanalizacji zbiorczej:**

Na terenie aglomeracji Godziesze Małe nie zlokalizowano jednostek gospodarczych wytwarzających ścieki, które mogą być zakwalifikowane jako przemysłowe, a jedynie jako ścieki bytowo-gospodarcze.

**d) nazwy zakładów, których podłączenie do systemu kanalizacji zbiorczej jest planowane:**

Nie planuje się podłączenia zakładów przemysłowych w obszarze aglomeracji.

**e) uzasadnienie określonej RLM aglomeracji:**

<b>Wyszczególnienie:</b>	<b>RLM</b>
Liczba stałych mieszkańców korzystających z istniejącej sieci kanalizacyjnej	<b>1972</b>
Liczba mieszkańców, planowanych do przyłączenia do sieci kanalizacyjnej, na której wykonanie środki finansowe zostały pozyskane	0
Liczba mieszkańców planowanych do podłączenia do projektowanej sieci kanalizacyjnej	0
Liczba osób czasowo przebywających korzystających z sieci kanalizacyjnej	0
Liczba osób czasowo przebywających, planowanych do przyłączenia do sieci kanalizacyjnej, na której wykonanie środki finansowe zostały pozyskane	0
Ilość mieszkańców mających możliwość techniczną podłączenia do sieci kanalizacji sanitarnej w poszczególnych miejscowościach, ale na dzień dzisiejszy nie korzystających z sieci kanalizacyjnej	0
Równoważna Liczba Mieszkańców wynikająca z dobowego ładunku ścieków odprowadzanych przez zakłady przemysłowe i usługowe korzystające z istniejącej sieci kanalizacyjnej	0
Równoważna Liczba Mieszkańców wynikająca z dobowego ładunku ścieków, który będzie odprowadzanych przez zakłady przemysłowe i usługowe planowane do podłączenia do sieci kanalizacyjnej	0
Liczba stałych mieszkańców, korzystających z indywidualnych systemów oczyszczania ścieków komunalnych (zbiorniki bezodpływowe), w tym zamieszkałych na posesjach posiadających techniczną możliwość podłączenia do istniejącej sieci kanalizacyjnej (planowanych do podłączenia)	40
<b>Równoważna Liczba Mieszkańców RLM (suma)</b>	<b>2 012</b>

Równoważna liczba mieszkańców aglomeracji Godziesze Małe (RLM) wynosi = **2 012**.

Obecnie procent skanalizowania aglomeracji Godziesze Małe wynosi 98,01%. Przewiduje się, że podłączenie wskazanych 40 mieszkańców przebywających na stałe na terenie aglomeracji zrealizowane zostanie w najbliższych latach. Należy więc założyć, że stopień skanalizowania wzrośnie do 100%.

**f) ilość ścieków powstających na terenie aglomeracji nieobjętych systemem kanalizacji zbiorczej, gdzie zastosowano systemy indywidualne albo planuje się zastosowanie systemów indywidualnych lub innych rozwiązań zapewniających taki sam poziom ochrony środowiska jak w przypadku systemów kanalizacji zbiorczej:**

Na terenie planowanego do wyznaczenia obszaru aglomeracji występują indywidualne systemy oczyszczania ścieków obsługujące 40 RLM.

Ścieki ze zbiorników bezodpływowych wywożone są taborem asenizacyjnym na stację zlewną ścieków dowożonych zlokalizowaną na oczyszczalni ścieków w miejscowości Saczyn, gdzie dla ścieków zapewniany jest taki sam poziom ochrony środowiska jak w przypadku systemów kanalizacji zbiorczej.

Ilość ścieków powstających na terenie aglomeracji nieobjętych systemem kanalizacji zbiorczej wynosi: **3,2 [m<sup>3</sup>/d]** (przy założeniu średniego zużycia wody na osobę na dobę – 0,08 [m<sup>3</sup>/d]).

Na terenie aglomeracji nie funkcjonują indywidualne systemy oczyszczania ścieków – przydomowe oczyszczalnie ścieków.

**6. Informacje o strefach ochronnych ujęć wody, występujących na obszarze aglomeracji, obejmujących tereny ochrony bezpośredniej i tereny ochrony pośredniej zawierające oznaczenie aktu prawa miejscowego lub decyzje ustanawiające te strefy oraz zakazy, nakazy i ograniczenia obowiązujące na tych terenach:**

Na obszarze aglomeracji Godziesze Małe nie znajdują się strefy ochrony bezpośredniej i pośredniej ujęć wody dla studni głębinowych.

**7. Obszary ochronne zbiorników wód śródlądowych zawierające oznaczenie aktów prawa miejscowego ustanawiających te obszary oraz zakazy, nakazy i ograniczenia obowiązujące na tych obszarach:**

Na terenie aglomeracji nie ma zlokalizowanych obszarów ochronnych zbiorników wód śródlądowych.

**8. Formy ochrony przyrody, o których mowa w art. 6 ustawy z dnia 16 kwietnia 2004 r. o ochronie przyrody, zawierające nazwę formy ochrony przyrody oraz tytuł i miejsce ogłoszenia aktu prawnego tworzącego, ustanawiającego albo wyznaczającego formę ochrony przyrody oraz informacje o obszarach mających znaczenie dla Wspólnoty znajdujących się na liście, o której mowa w art. 27 ust. 1 tej ustawy:**

Na terenie aglomeracji znajduje się następująca forma ochrony przyrody: **Dolina Proсны** – ustanowiona Rozporządzeniem nr 65 Wojewody Kaliskiego z dnia 20.12.1996 r. w sprawie ustalenia obszaru chronionego krajobrazu „Dolina rzeki Proсны” (Dz. Urz. Woj. Kal. z 1997 r. nr 1,

poz. 1); Uchwała Nr IX/164/19 Sejmiku Województwa Wielkopolskiego z dnia 24 czerwca 2019 r. w sprawie Obszaru Chronionego Krajobrazu Dolina Prozny na terenie województwa wielkopolskiego (Dz. Urz. Woj. Wlkp. z 2019 r. poz. 6216).



Załącznik Nr 2 do uchwały Nr XXX/206/2021  
Rady Gminy Godziesze Wielkie  
z dnia 25 czerwca 2021 r.

**OBSZAR I GRANICE AGLOMERACJI GODZIESZE MAŁE**

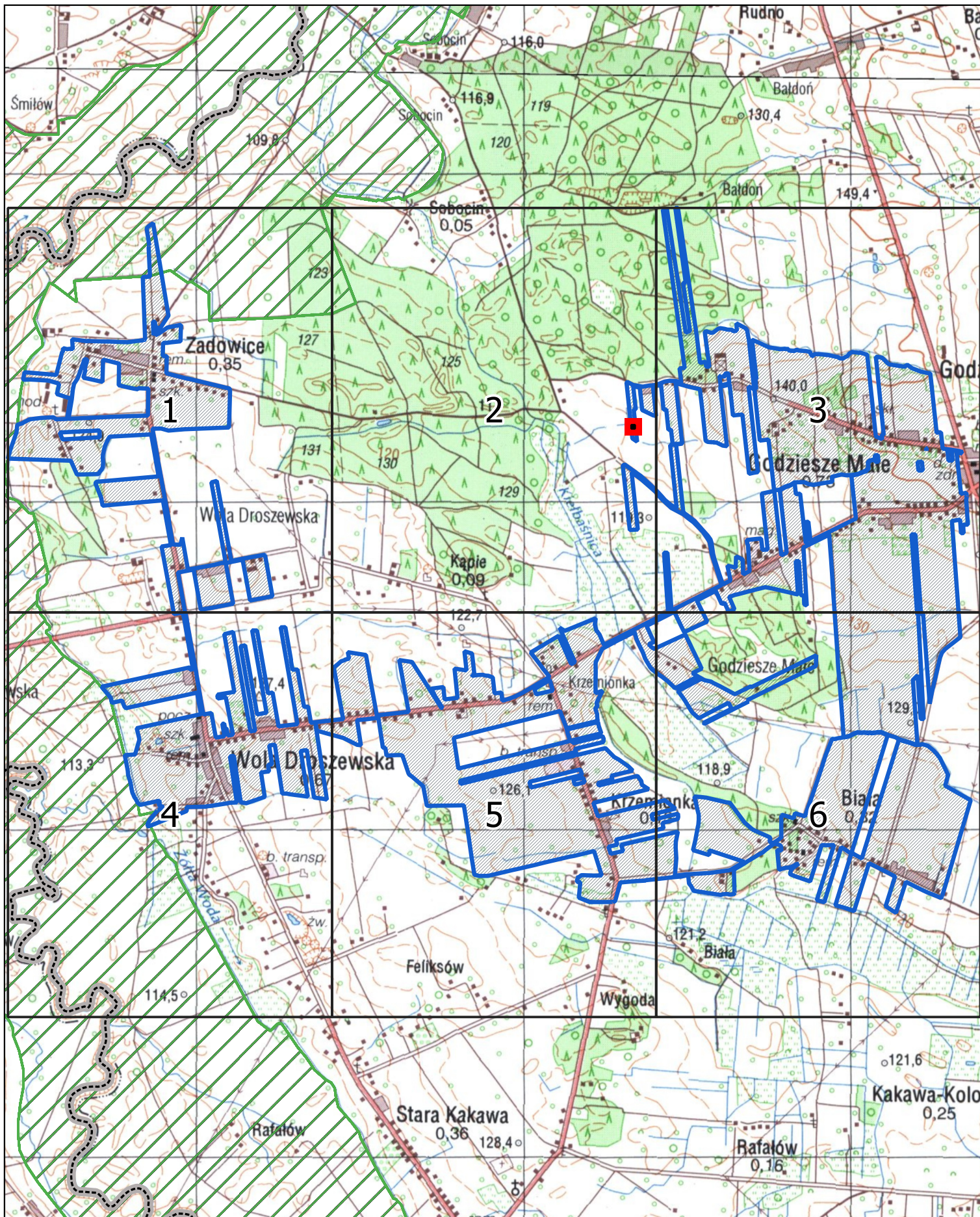
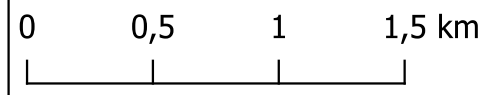


# Obszar i granice aglomeracji Godziesze Małe

Podział na arkusze

1:30000

- Obszary Chronionego Krajobrazu
- Obszar i granica aglomeracji
- Granica gminy
- Oczyszczalnia ścieków



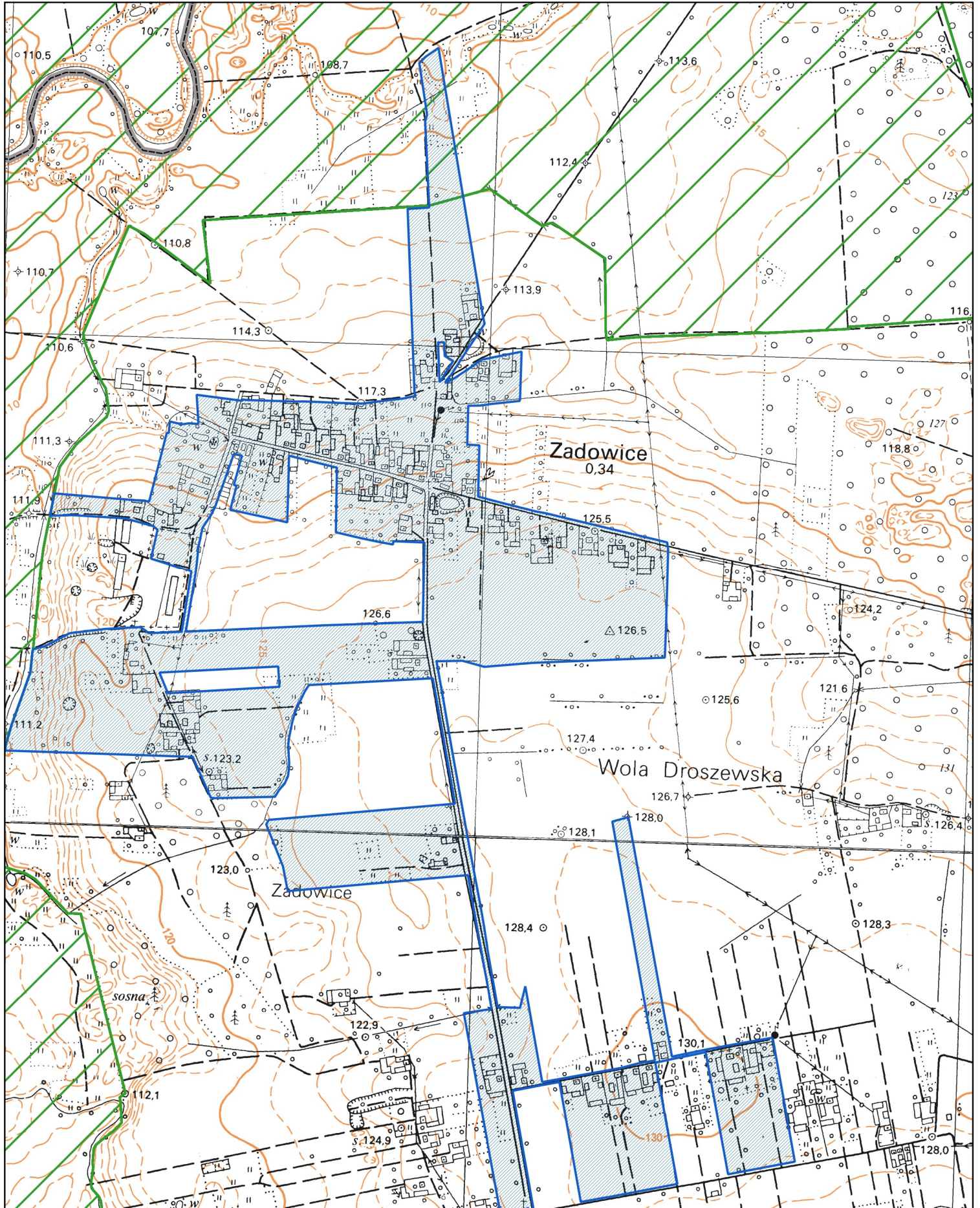
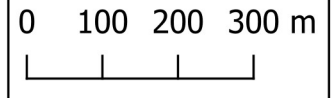


# Obszar i granice aglomeracji Godziesze Małe

## Arkusz 1

1:10000

- Obszar Chronionego Krajobrazu
- Obszar i granica aglomeracji
- Granica gminy
- Oczyszczalnia ścieków



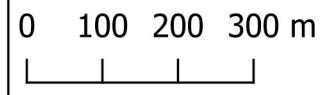


# Obszar i granice aglomeracji Godziesze Małe

Arkusz 2

1:10000

-  Obszar Chronionego Krajobrazu
-  Obszar i granica aglomeracji
-  Granica gminy
-  Oczyszczalnia ścieków





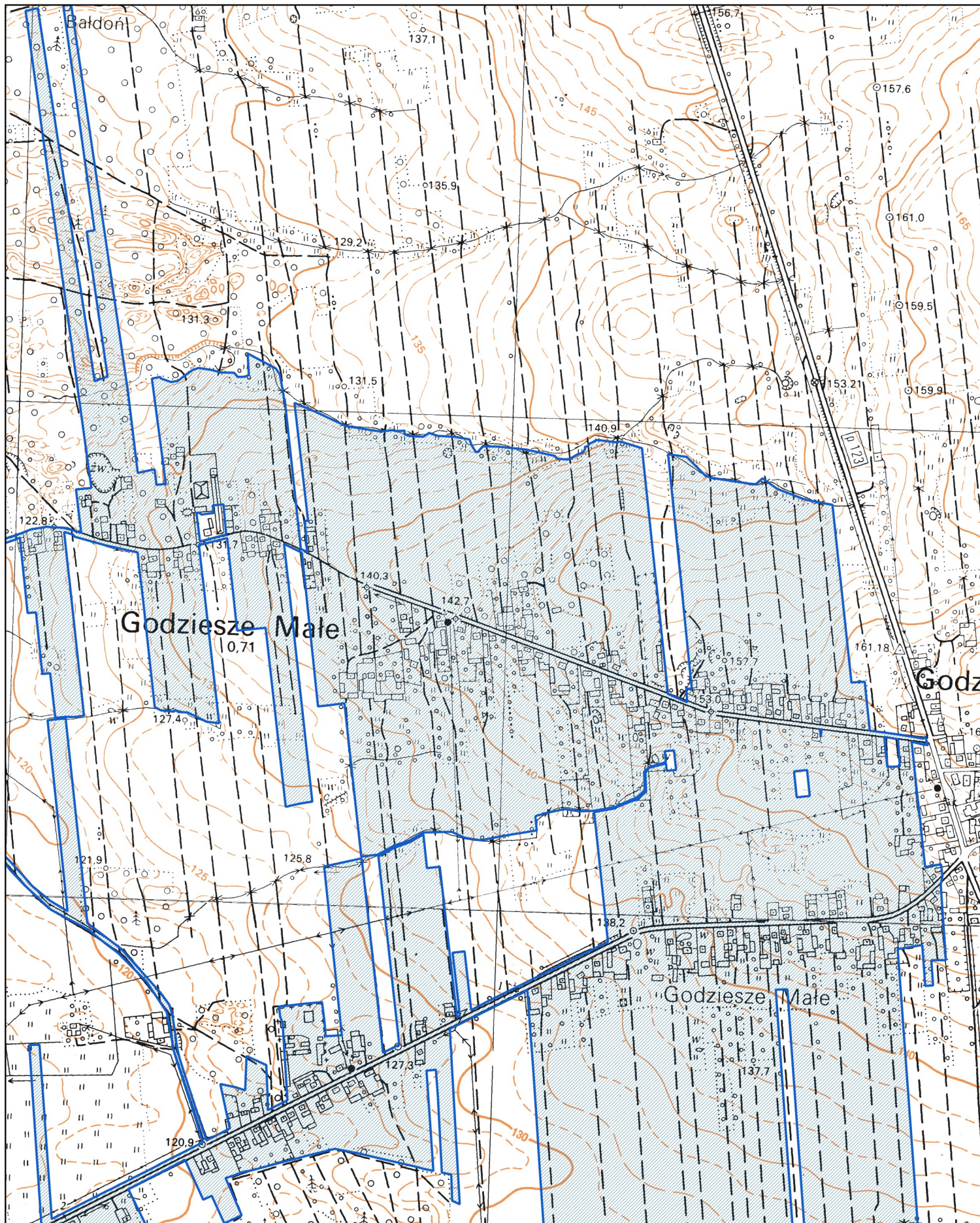
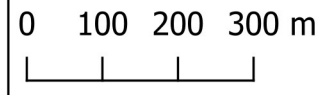


# Obszar i granice aglomeracji Godziesze Małe

## Arkusz 3

1:10000

-  Obszar Chronionego Krajobrazu
-  Obszar i granica aglomeracji
-  Granica gminy
-  Oczyszczalnia ścieków



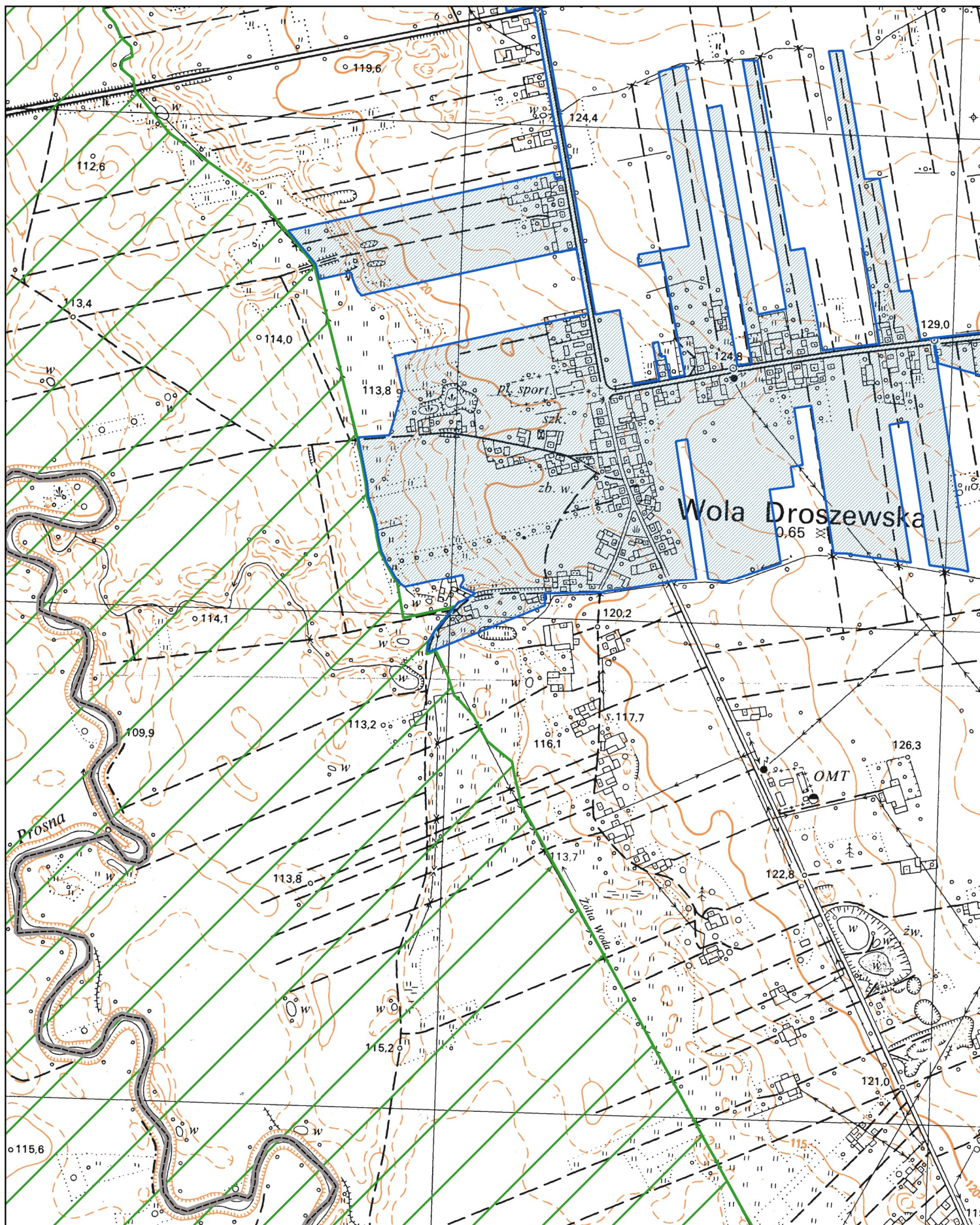
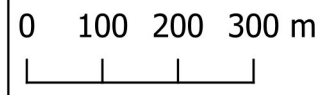


# Obszar i granice aglomeracji Godziesze Małe

Arkusz 4

1:10000

-  Obszar Chronionego Krajobrazu
-  Obszar i granice aglomeracji
-  Granica gminy
-  Oczyszczalnia ścieków









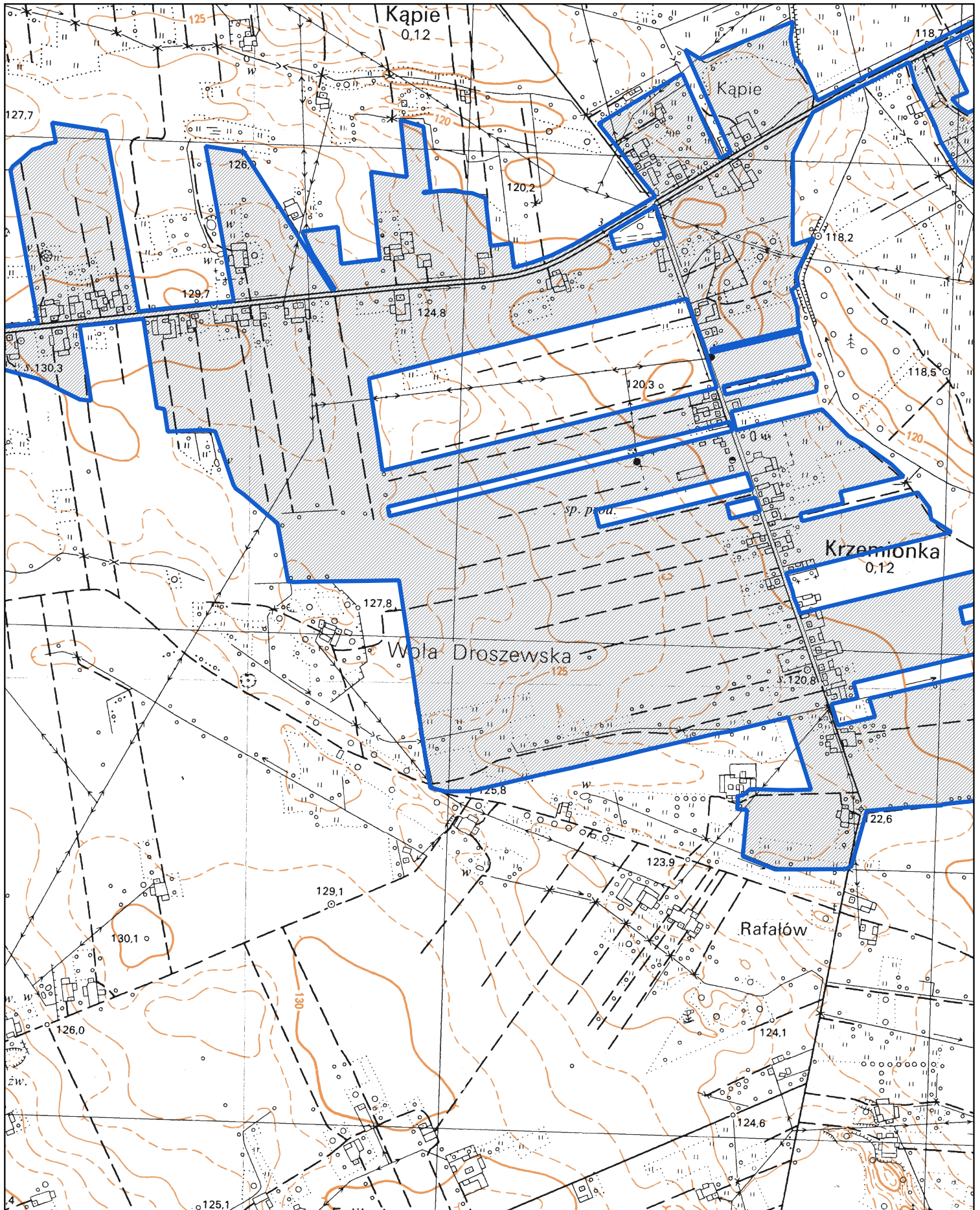
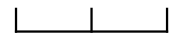
# Obszar i granice aglomeracji Godziesze Małe

Arkusz 5

1:10000

-  Obszary Chronionego Krajobrazu
-  Obszar i granica aglomeracji
-  Granica gminy
-  Oczyszczalnia ścieków

0 100 200 m



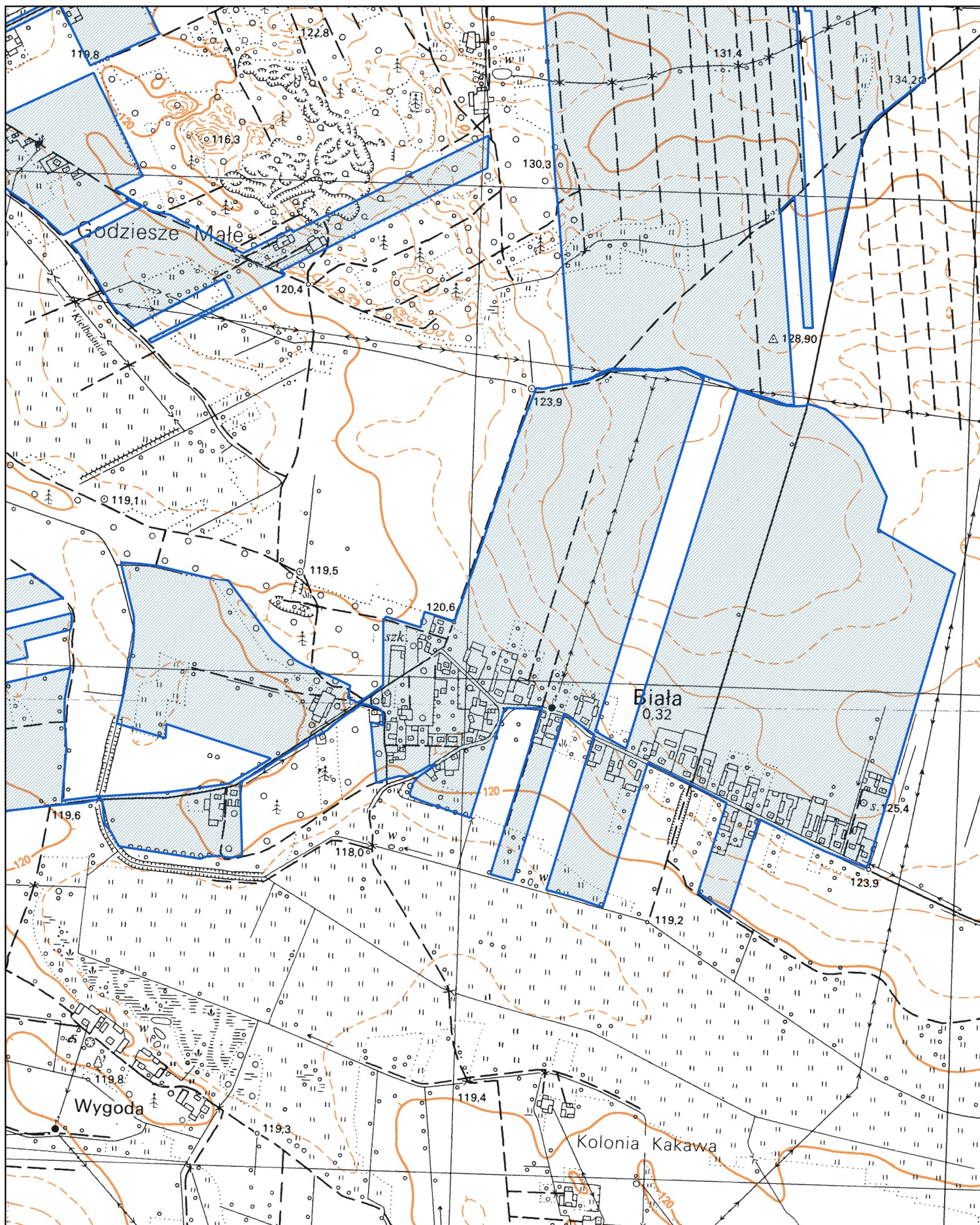
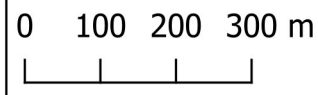


# Obszar i granice aglomeracji Godziesze Małe

Arkusz 6

1:10000

-  Obszar Chronionego Krajobrazu
-  Obszar i granica aglomeracji
-  Granica gminy
-  Oczyszczalnia ścieków





**UZASADNIENIE**  
**DO UCHWAŁY NR XXX/206/2021**  
**RADY GMINY GODZIESZE WIELKIE**  
z dnia 25 czerwca 2021 r.

Zgodnie z art. 81 ust. 1 ustawy Prawo wodne z dnia 20 lipca 2017 r. (Dz. U. z 2021 r. poz. 624) aglomeracje wyznacza, w drodze uchwały będącej aktem prawa miejscowego, odpowiednia rada gminy.

Aglomeracja Godziesze Małe została wyznaczona na podstawie uchwały Nr XIX/515/16 Sejmiku Województwa Wielkopolskiego z dnia 30 maja 2016 r. w sprawie wyznaczenia aglomeracji Godziesze Małe, gmina Godziesze Wielkie.

W wyniku przeprowadzonego przez Wójta Gminy Godziesze Wielkie szczegółowego przeglądu obszaru i granic aglomeracji, przeanalizowaniu aktualnej liczby mieszkańców oraz zrealizowanych inwestycji związanych z budową sieci kanalizacji sanitarnej, wystąpiła potrzeba aktualizacji RLM oraz wskaźnika koncentracji na terenie aglomeracji.

Wielkość aglomeracji przekracza 2000 RLM, a zatem spełnia wymogi określone w art. 86 ust. 1 ustawy Prawo wodne.

Wszystkie wymienione w uchwale nazwy miejscowości są zgodne z wykazem urzędowych nazw miejscowości. Obszar i przebieg granic przedmiotowej aglomeracji określono na mapie w skali 1:10000, która stanowi załącznik do przedmiotowej uchwały. Zgodnie z rozporządzeniem Ministra Gospodarki Morskiej i Żeglugi Śródlądowej z dnia 27 lipca 2018 r. w sprawie sposobu wyznaczania obszarów i granic aglomeracji (Dz. U. z 2018 r. poz. 1586), granica aglomeracji przebiega wzdłuż zewnętrznych działek ewidencyjnych - zabudowanych albo przeznaczonych pod zabudowę, skanalizowanych albo przewidzianych do skanalizowania.

Uchwała nie narusza obowiązków gminy w zakresie odprowadzania i oczyszczania ścieków komunalnych wynikających z przepisów o samorządzie gminnym.

Rada Gminy Godziesze Wielkie podejmuje niniejszą uchwałę po uzgodnieniu z Dyrektorem Zarządu Zlewni Państwowego Gospodarstwa Wodnego Wody Polskie w Kaliszu oraz Regionalnym Dyrektorem Ochrony Środowiska w Poznaniu.