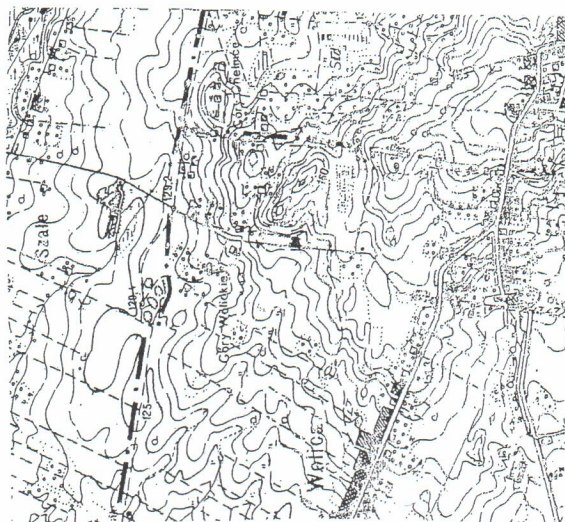


Województwo:	wielkopolskie	mgr inż. Jerzy Pomiatowski	
Powiat:	kaliski	Pomiatowski	
Jedn. ewidencyjna:	Godziesze Wielkie	Mapę wykonał:	
Obszar ewidencyjny:	Wolica	Nr upr. zaw.:	1091
Ark. mapy ewid.:	2	Data:	10.04.2012
Sekcja:	444.124.144; 142	Podpis:	mgr inż. Jerzy Pomiatowski
Właściciele:	Gmina Godziesze Wielkie	ul. M. Korybuta 5-12, tel. 76 44 90 60 82-800 KALISZ NIP: 618-101-21-41, REGON: 2503182368 97/2017	
Działka nr.:	420/2	Skala 1:1000	
Księga wieczysta:	45067	Nieruchomości zgodne z danymi ewidencyjnymi	

Stan dotychczasowy		Nomenklatura prawna		Stan po podziale		Pole powierzchni	
Nr obrębu	Nr jedn. rej.	Nr działki	Użytek gruntowy	Nr dz. proj.	Użytek gruntowy	Klasa gleb.	Pole powierzchni
300704.2.0019	G108	420/2	Lz-R	420/3	Lz-R	VI	0,0977
			Ps		Ps	V	0,0542
			Ls		Lz-R	VI	0,1519
				420/4	Ls	VI	1,9203
							2,0784
							2,2303
							Razem

(antacja w skali 1:25000



STANOWISKO
Powiatowy Biuro Rejonowy (B)
Rejonowy Urząd Geodezyjno-Kartograficzny
 ul. Dąbrowskiego 10, tel. 21 451 13 21
 43-100 Godziesze Wielkie (Dz. U.)
 Nr 33, 007 50 153 - podz. zmiana
 niniejszy dokument jest projektem do
 ponownego wyznaczenia granic
 i wydzielenia części gruntów
 30-3383 z Powiatu
 Dokument wpisano do ewidencji
 w dniu 16.04.2012
 nr ewidencyjny 420/2-4-99m
 Kalisz, dn. 16.04.2012
 z up. Starosty
 Powiatowy Ośrodek Dokumentacji
 Geodezyjno-Kartograficznej

Załącznik nr 2
 do uchwały Nr XXII/115/2012
 Rady Gminy Godziesze Wielkie
 z dnia 12 lipca 2012 roku

RADA GMINY
 Godziesze Wielkie
 WICEPRZEWODNICZĄCY
 Rady Gminy
 Jerzy Juszczyk

